

**Intermodalidade**  
**Integrando o sistema**  
**de bicicletas**  
**compartilhadas ao**  
**transporte público**

**tembici.**



# Tembici é a empresa **líder de micro-mobilidade LATAM.**

**2 MM de viagens por mês**

**15 mil bicicletas, 17 cidades, 700 colaboradores**



**+ São Paulo  
+ Rio de Janeiro**

**8.000  
bicicletas**



**+ Santiago**

**3.500  
bicicletas**



**+ Buenos Aires**

**4.000  
bicicletas**





## **Por meio da inovação, a micromobildiade resolve os problemas das cidades e das pessoas**

**Um modelo de negócio inovador, eficiente, sustentável, econômico e divertido**

- ▶ **reduz o trânsito da cidade**
- ▶ **reduz a poluição ambiental e sonora**
- ▶ **aumenta os níveis de saúde da população**
- ▶ **aumenta a segurança pública da área**
- ▶ **reduz gastos públicos**
- ▶ **diminui a quantidade de acidentes no trânsito**



# Se locomover pela cidade está ficando cada vez mais difícil...



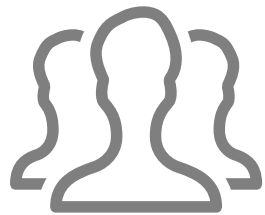
para as cidades

**Elevados índices de congestionamentos**



**Baixo investimento em transporte público**

**Elevados índices de poluição**



para as pessoas

**Tempo perdido se locomovendo**



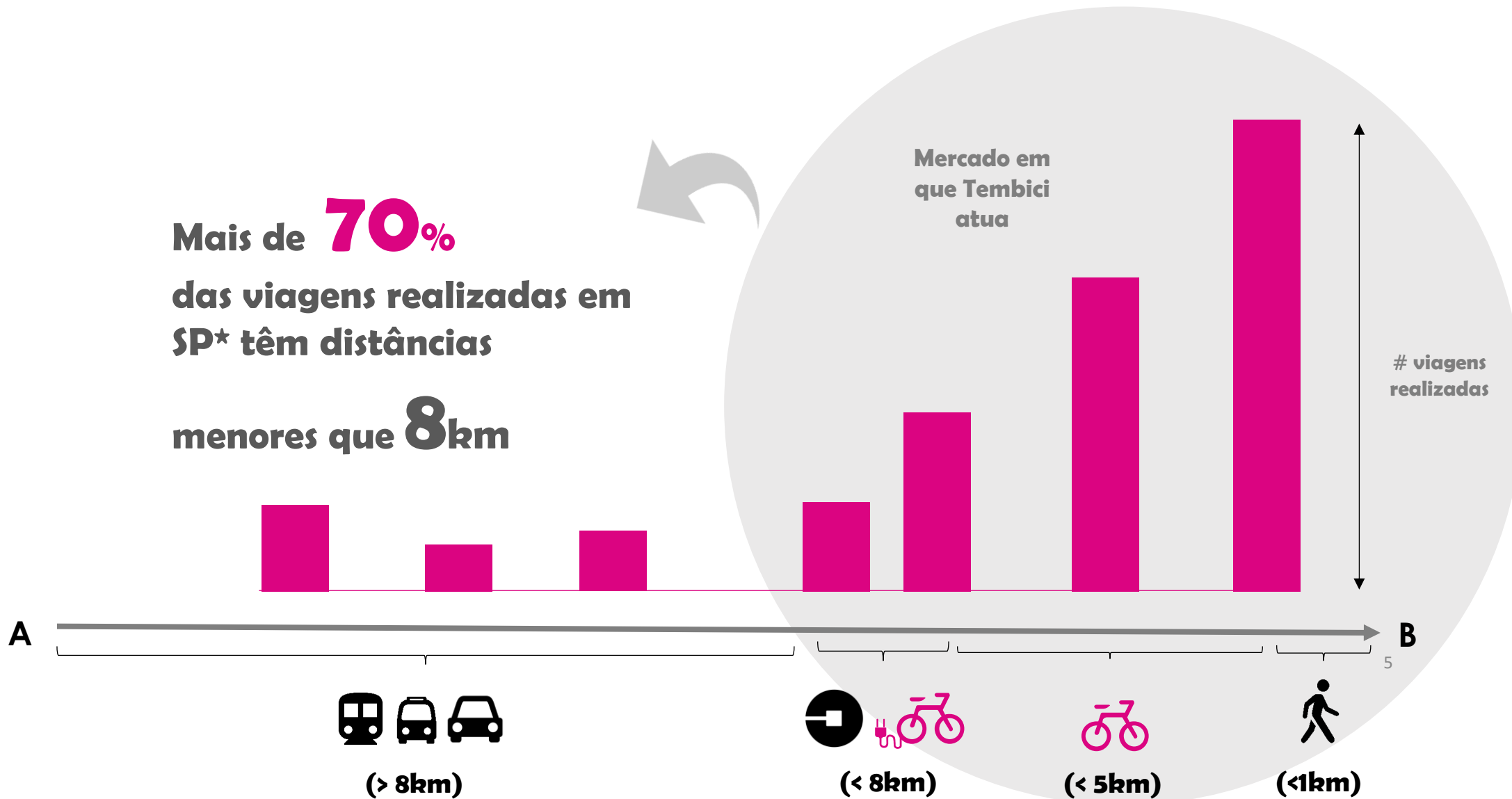
**Alto custo**

**Vida pouco saudável**



# ... e trazer soluções para corridas curtas é um caminho óbvio

Mais de **70%**  
das viagens realizadas em  
SP\* têm distâncias  
menores que **8km**



\*<https://www.mobilize.org.br/noticias/10789/carro-em-sp-60-das-viagens-estao-entre-2-km-e-5-km.html>



# A estrutura viária precisa mudar

As ruas representam a maior parcela dos espaços públicos nas cidades

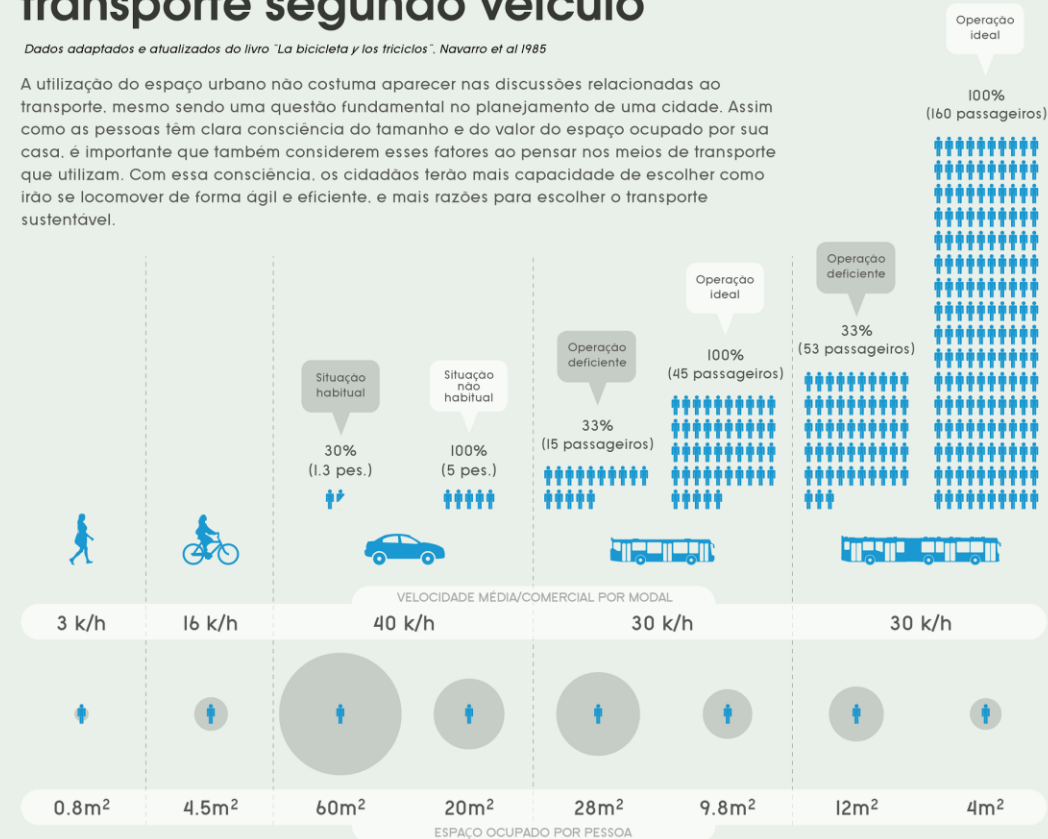
70% dos espaços das ruas são destinados à circulação de veículos motorizados

30% são destinados à convivência e encontro de pessoas – que representam 80% da circulação nesses centros.

## Eficiência do uso do espaço em transporte segundo veículo

Dados adaptados e atualizados do livro "La bicicleta y los triciclos", Navarro et al 1985

A utilização do espaço urbano não costuma aparecer nas discussões relacionadas ao transporte, mesmo sendo uma questão fundamental no planejamento de uma cidade. Assim como as pessoas têm clara consciência do tamanho e do valor do espaço ocupado por sua casa, é importante que também considerem esses fatores ao pensar nos meios de transporte que utilizam. Com essa consciência, os cidadãos terão mais capacidade de escolher como irão se locomover de forma ágil e eficiente, e mais razões para escolher o transporte sustentável.

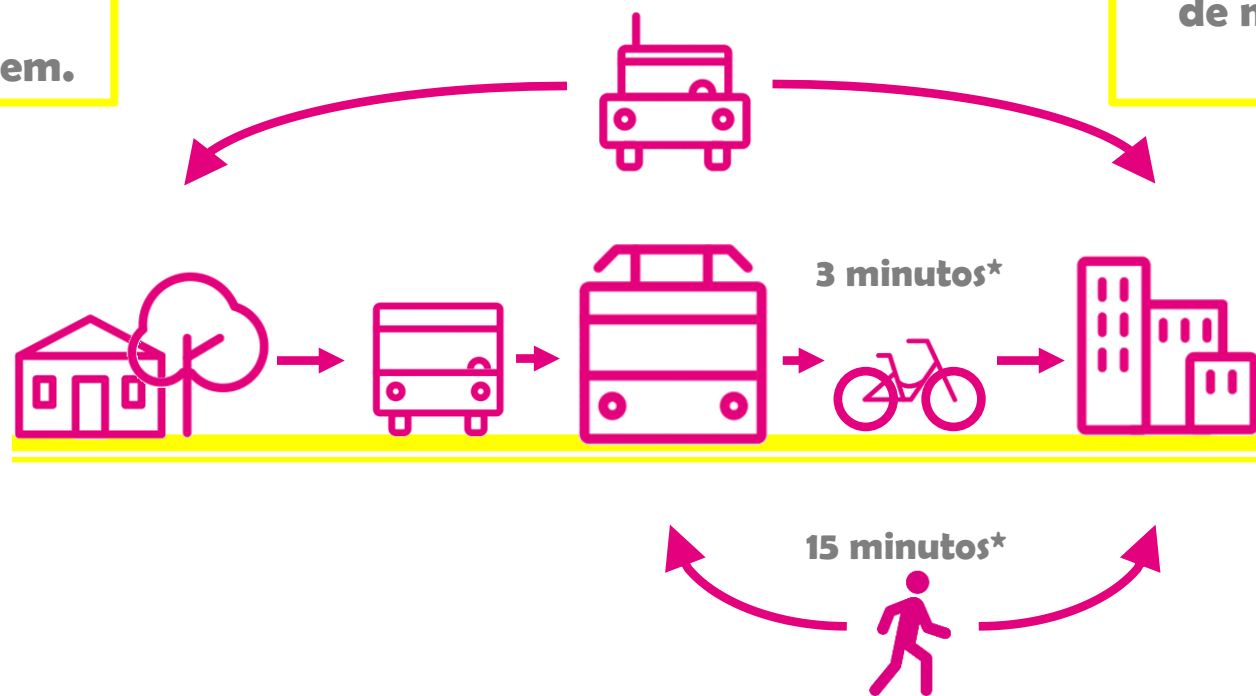


# No que acreditamos

## integração com outros modais

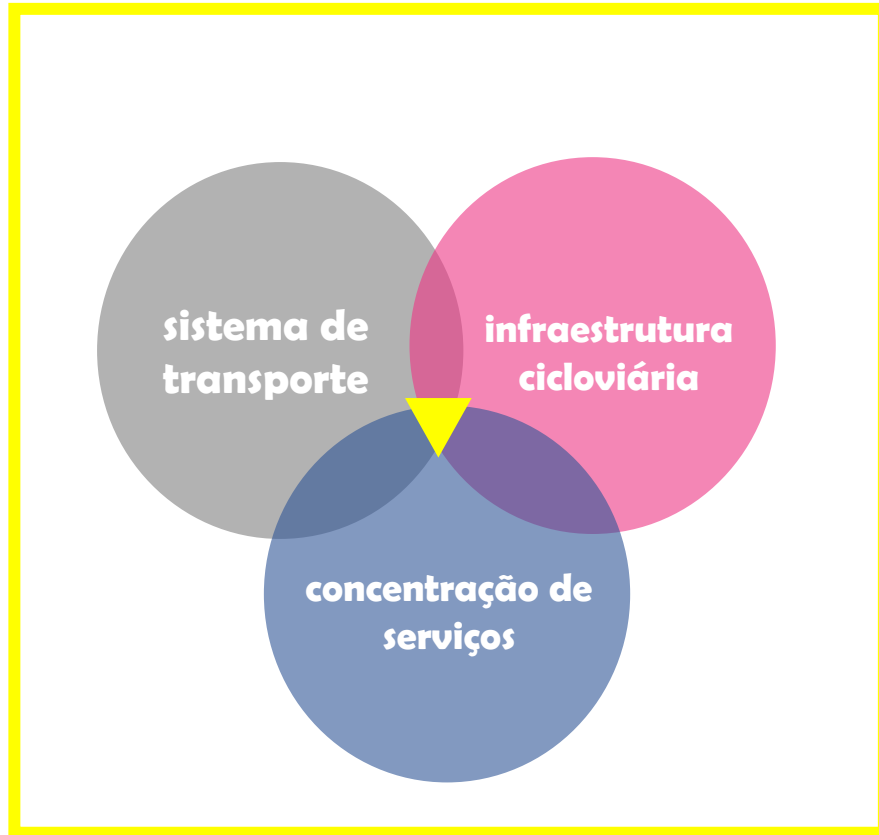
a bicicleta compartilhada é utilizada pela maioria das pessoas como a “última perna” da viagem.

é uma alternativa ao carro ou ônibus para percorrer o trajeto entre o transporte de massa e o trabalho.



\*tempo para percorrer aproximadamente 1 km

# Determinação da área de projeto



**área de abrangência do sistema**

**maior** intermodalidade, estrutura cicloviária e concentração de serviços



**maior** potencial de uso de bikesharing







# como escolhemos as estações?



**opção de transporte**



**infraestrutura da via**



**centro emp. ou faculdades**



**densidade populacional**



**comércio**

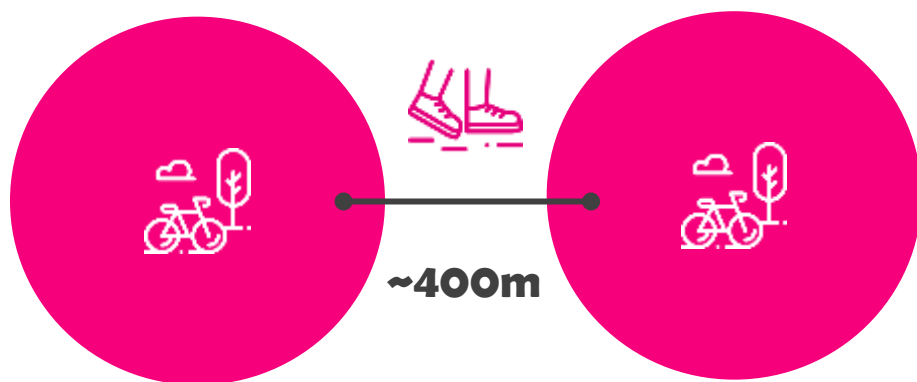


**praça/parque**



**equipamento cultural**

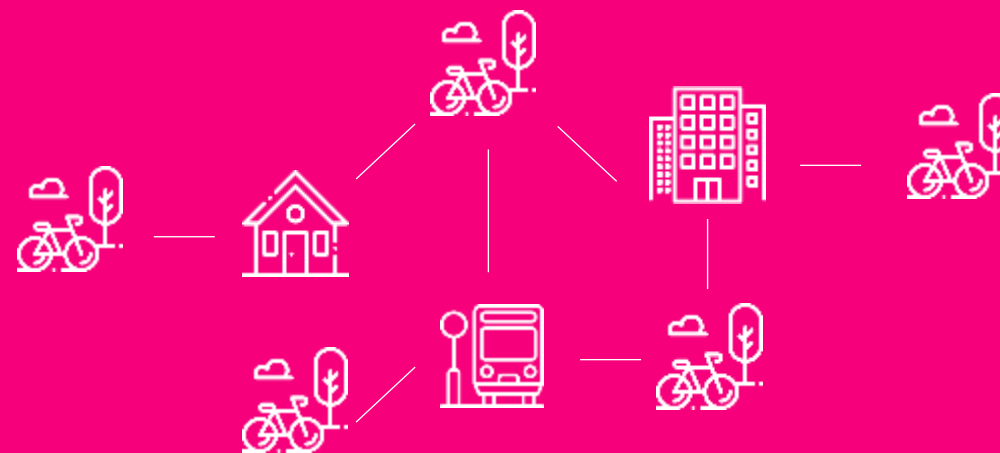
**espaçamento  
caminhável entre  
estações é a chave para  
um sistema de  
compartilhamento de  
bicicleta bem sucedido e  
acessível**



**fonte: nacto/abril,  
2015**

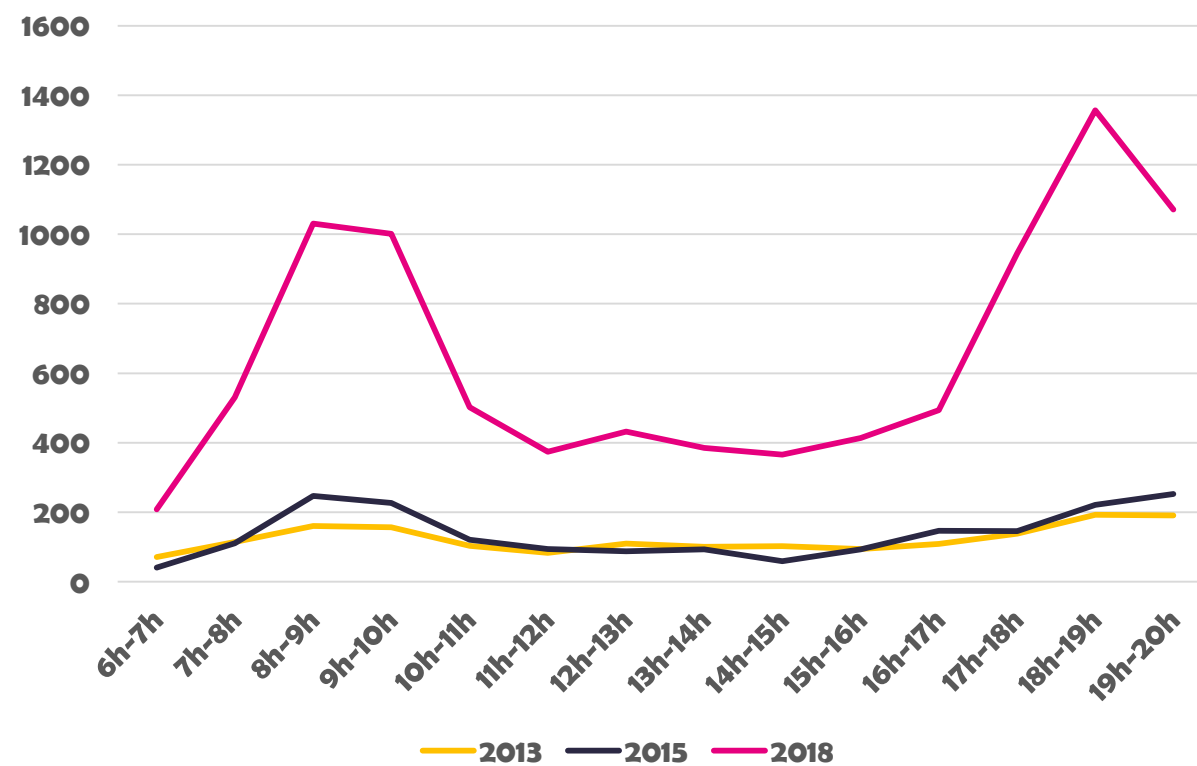
## **densidade das estações**

**um sistema de qualidade precisa de uma  
distância aproximada de 300 a 400m  
entre as estações, equivalente a um  
percurso de 5 minutos a pé.  
a densidade baixa pode reduzir o uso do  
sistema.**



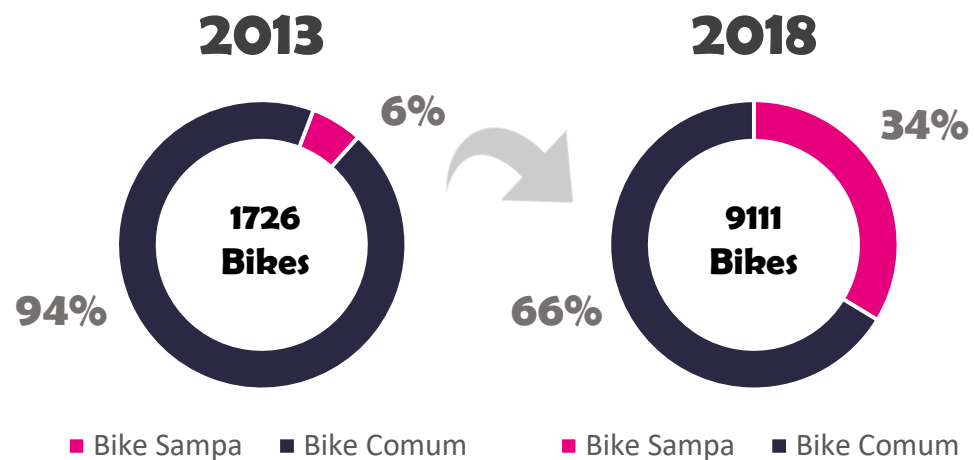


## Fluxo de viagens diárias por hora de bicicletas, São Paulo – Av. Faria Lima





### Evolução de viagens diárias de bicicletas, São Paulo – Av. Faria Lima



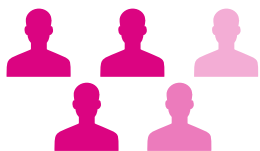
Fuente: Associação dos Ciclistas Urbanos de São Paulo, Ciclocidade.. 6 de Dez, 2018.



Case



tembici.



**68%**

das viagens diárias são feitas por usuários frequentes



**73%**

da receita dos usuários são por meio de planos recorrentes



**40%**

das viagens começam e terminam em estações de metrô ou terminais de ônibus



**65%**

dos usuários vivem fora da zona de cobertura do sistema



tembici.

**Obrigad@!**

