



17º CONGRESSO BRASILEIRO  
DE TRANSPORTE E TRÂNSITO

**VI INTRANS**

EXPOSIÇÃO INTERNACIONAL  
DE TRANSPORTE E TRÂNSITO

28/SET A 2/OUT DE 2009 • CURITIBA • PR

## COMO INSERIR A BICICLETA NA CIDADE Argumentos e Marketing

*Glstelle Noceti Ammon Xavier*



[www.udesc.br/ciclo](http://www.udesc.br/ciclo)



[www.viaciclo.org.br](http://www.viaciclo.org.br)



[www.uniaodeciclistas.org.br](http://www.uniaodeciclistas.org.br)



[www.bikepartners.nl](http://www.bikepartners.nl)

# Quem somos



**1997**

projeto **PEDALA FLORIPA**



Grupo CICLOBRASIL – Centro de Ciências da Saúde e do Esporte  
UNIVERSIDADE DO ESTADO DE SANTA CATARINA

[www.udesc.br/ciclo](http://www.udesc.br/ciclo)



**2001**

VIACICLO Associação dos  
Ciclousuários da Gr. Florianópolis

[www.viaciclo.org.br](http://www.viaciclo.org.br)



**2006**

SUSTRAN LAC Rede de  
Transporte Sustentável da AL& C

[www.sustranlac.org](http://www.sustranlac.org)



2003-2006



**Bicycle  
Partnership  
Program**



**2007**

UCB União de Ciclistas do Brasil

[www.uniaodeciclistas.org.br](http://www.uniaodeciclistas.org.br)

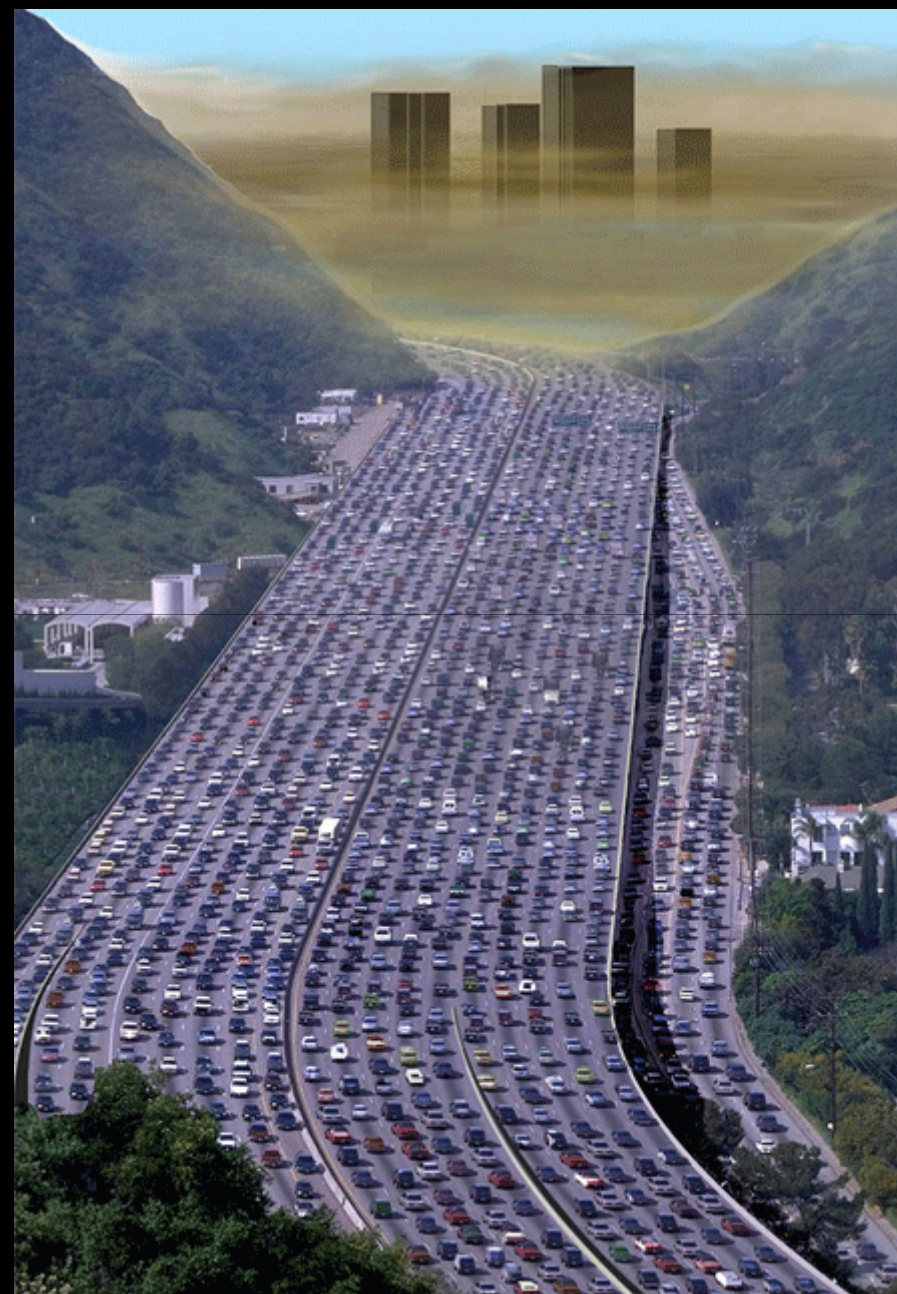
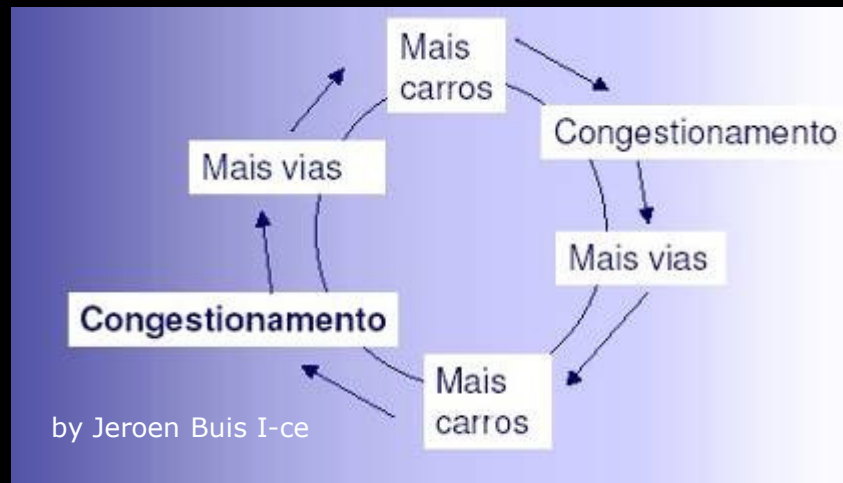
2007-2010

[www.bikepartners.nl](http://www.bikepartners.nl)

**O PARADIGMA**  
**A política de**  
**mobilidade vigente**

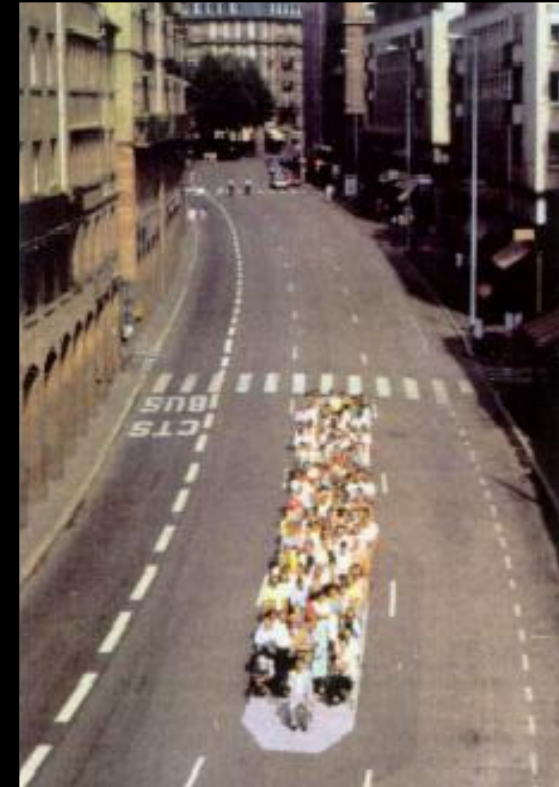
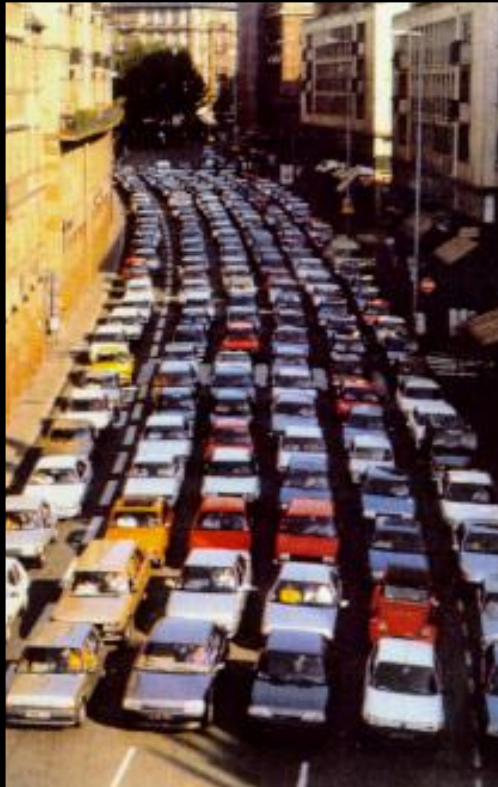
# O Círculo Vicioso

A indiscriminada utilização do automotor individual é hoje a maior responsável pela poluição do ar dos grandes centros urbanos



# Menos poluição, menos congestionamento...

*By Paul Procee – World Bank*

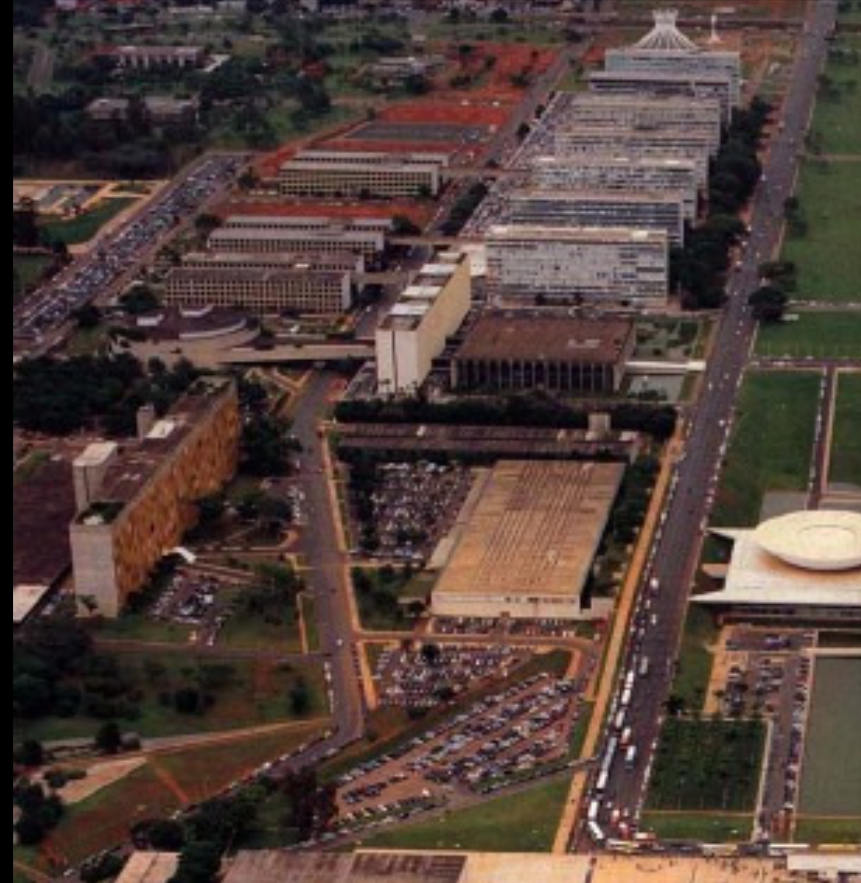


## Uma cidade para as **PESSOAS**



Utrecht/Holanda

## Uma cidade para os **CARROS**



Brasília

# Cidades que entenderam a mensagem



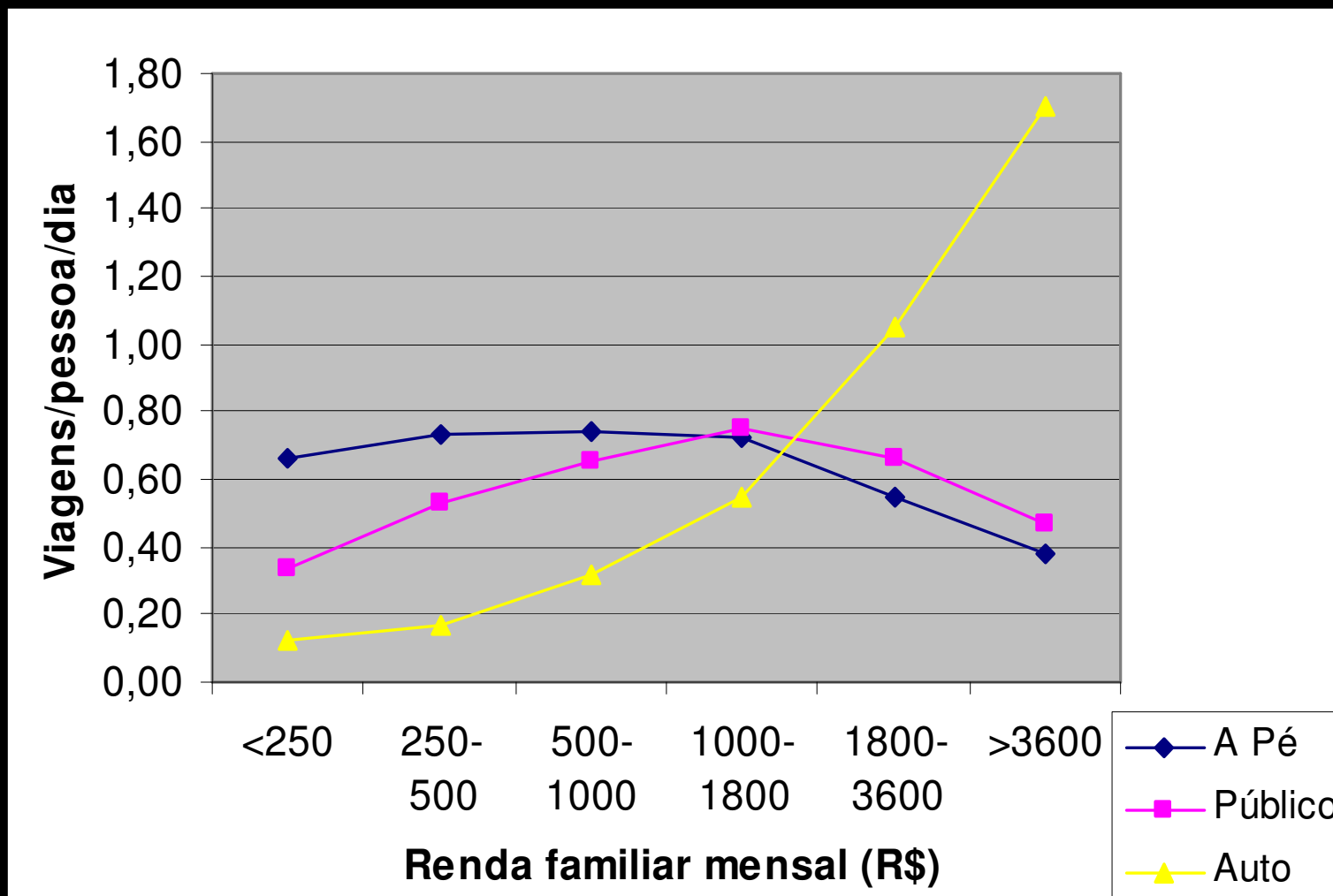
Copenhagem/Dinamarca



Bogotá/Colombia

# Uso dos modos e renda familiar, RMSP

enviado por Paul Procee – Worl Bank





**O ARGUMENTO  
para mudar  
o paradigma**

# Mobilidade Ativa

Benefícios pedalar/caminhar transporte - negligenciados

**Mais 50% viagens motorizadas = 5km**

Caminhar	4 - 6km/h	→ 15 min = 1,5km
Pedalar	12 - 18km/h	→ 15 min = 4,5km

Atividade Física/Saúde

Redução Poluentes

Equidade/Cidadania

Economia



**A BICICLETA**  
**transporte**  
**símbolo de resistência e opção**

# Por que se usa pouco a bicicleta como transporte na América Latina?

Para Montezuma (2009):

## Fatores Contextuais (cidade e entorno):

- Pouca participação cidadã
- Normatividade pouco favorável (leis favorecem motorizados)
- Pouca segurança pessoal (segurança social, roubos bicis)
- Alta accidentalidade (atropelamentos, má educação, falta fiscalização)
- Imaginário e representações (de riqueza e de pobreza, masculino)

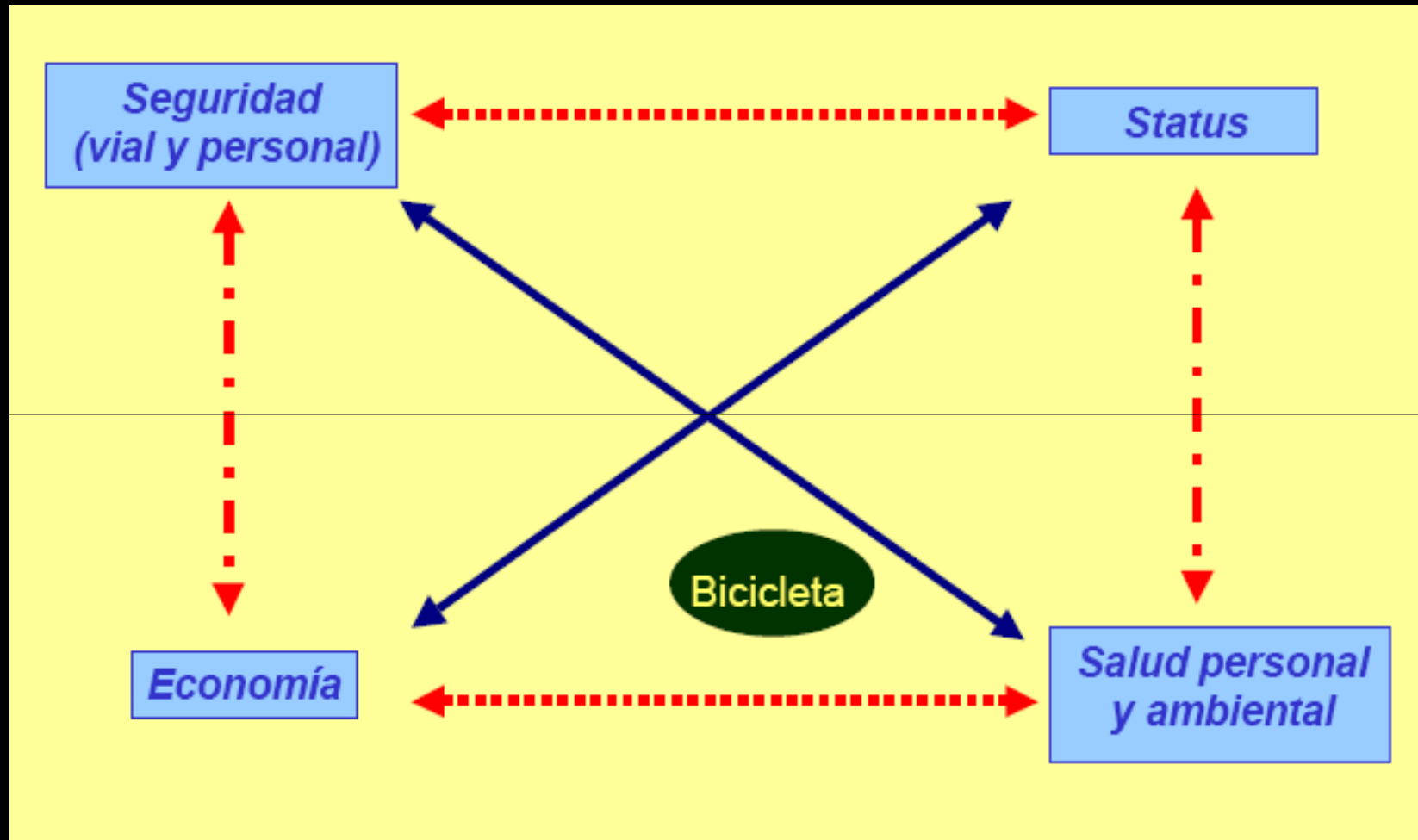
# Por que se usa pouco a bicicleta como transporte na América Latina?

Para Montezuma (2009):

## Fatores Setoriais (programas setoriais):

- **Poucos serviços** (estacionamento, mercado, financiamento, reparo)
- **Entidades de operação** (poucos recursos, pessoal, poder)
- **Escassa capacidade técnica** (formação Universidades)
- **Pouco critério técnico do traçado** (redes em espaços residuais, baseadas em decisões políticas e não técnicas)
- **Projetos incompletos** (ênfase demasiada na infraestrutura, pouca promoção e participação cidadã, criação de redes incompletas, que nunca são concluídas - desencorajamento)
- **Contexto local** (pouca adapt. das inic. "do norte", pouca inovação).

## Fatores que interferem na aceitação do uso da bicicleta



Montezuma, 2009 cita FONAM, Peru, 2002

**Os Benefícios:**  
**Sociais**  
Saúde  
**Qualidade do Ar**  
Econômicos

# Benefícios do uso da Bicicleta

- Promoção da saúde
- Independência nos deslocamentos
- Economia familiar
- Economia dos recursos públicos (infra-estrutura, saúde)
- Rapidez nos deslocamentos próximos
- Diminuição da poluição
- Diminuição do barulho
- Fluidez do trânsito
- Alegria e bem estar psíquico
- Desobstrução do espaço público
- Justiça social



# Andar de bicicleta

## Saúde individual

reduz o colesterol  
reduz a pressão arterial  
ajuda a controlar o diabetes  
diminui doenças coronarianas  
reduz a obesidade  
fortalece os músculos (\*mmii) - sem lesões aparelho locomotor porque sustenta o peso corporal

## Saúde das cidades

não polui a cidade, é silenciosa,  
ocupa pouco espaço, oferece  
flexibilidade infinita de rotas com  
acessibilidade ponto a ponto

**BOA FORMA**  
ENCONE-SE HOJE  
IMPULSOS | TAMBÉM PLACENTE

**VOU DE BIKE!**  
Andar de bicicleta resmagra, melhora as artérias, alivia a ansiedade e é extremamente divertido não falar a língua! Quer muitos motivos para você adotar esta ideia?  
Então para o passo tirar o peso por aí pedaleando... no parque, no shopping, na rua ou até na cidade!

**CONFERA AS MATÉRIAS:**

- 10 motivos para você pedalar já!**  
Vá de bike e ajude a preservar o planeta.
- Segurança acima de tudo**  
Confira os acessórios que ajudam a tornar suas pedaladas mais confortáveis e tranquilas.
- Dicas para pedalar no meio do trânsito**
- Olha a postura!**  
Saiba como pedalar com conforto e evitar dores musculares.
- As ciclovias no Brasil**
- Entre nessa você também**  
Conheça algumas entidades que levantam a bandeira em prol da bicicleta como meio de transporte sustentável.
- BIKE NO PARQUE**  
A bicicleta garante muitos benefícios: corpo sadio, pernas de bumbum durinho. Inspire-se com quem já adotou o esporte!
- Foro**  
**Vou de bike!**  
Um espaço para quem adotou as duas rodas como transporte. Deixe o seu depoimento!

**veja**  
SALVAR A TERRA  
COMO ESSA IDEIA TRIUNFOU

- Militância ecológica: dos "verdes" aos radicais do "planeta sem gente"
- O que pensam os poucos (e honestos) cientistas céticos



The health economic assessment tool for cycling (**HEAT for cycling**) – WHO-HEPA

[http://www.euro.who.int/transport/policy/20070503\\_1](http://www.euro.who.int/transport/policy/20070503_1)

“Se **x** pessoas pedalarem a distância de **y** km mais dias da semana, qual o valor econômico dos benefícios de saúde que ocorrem como resultado da redução na mortalidade devido à atividade física?”

# **A importância do marketing social e da participação cidadã**

**A utilização de técnicas de marketing e a participação cidadã podem fazer toda a diferença para o sucesso ou a falha no processo de implantação de políticas, planejamento e implantação da infra-estrutura urbana ou sistemas cicloviários, e na realização de campanhas para a mobilidade por bicicleta (Weissflog, 2009).**

# Revista Época 14/03/2008 Edição nº 512

## A bike invade as cidades

“O movimento pró-bicicleta que surgiu na Europa e se espalhou pelo mundo muda a cara de metrópoles acostumadas a priorizar o carro – inclusive no Brasil”



SOCIEDADE BICICLETAS

### A bike invade as cidades

O movimento pró-bicicleta que surgiu na Europa e se espalhou pelo mundo muda a cara de metrópoles acostumadas a priorizar o carro – inclusive no Brasil

FRANCINE LIMA | RAFAEL PEREIRA

Nas últimas décadas, o movimento pró-bicicleta ganhou força em todo o mundo. No Brasil, esse movimento ganhou força em São Paulo, Rio de Janeiro, Belo Horizonte e Curitiba. São Paulo, a cidade mais populosa do país, tem investido em infraestrutura para bicicletas desde 2003, com a criação do Departamento Municipal de Bicicletas (DMB). A cidade também possui o maior sistema de bicicletas compartilhadas do mundo, o BikeSharing, criado em 2005. Em Curitiba, o movimento pró-bicicleta ganhou força em 2004, com a criação do Departamento Municipal de Bicicletas (DMB). A cidade também possui o maior sistema de bicicletas compartilhadas do mundo, o BikeSharing, criado em 2005.

Uma década atrás, o movimento pró-bicicleta ganhou força em São Paulo, Rio de Janeiro e Belo Horizonte. São Paulo, a cidade mais populosa do país, tem investido em infraestrutura para bicicletas desde 2003, com a criação do Departamento Municipal de Bicicletas (DMB). A cidade também possui o maior sistema de bicicletas compartilhadas do mundo, o BikeSharing, criado em 2005. Em Curitiba, o movimento pró-bicicleta ganhou força em 2004, com a criação do Departamento Municipal de Bicicletas (DMB). A cidade também possui o maior sistema de bicicletas compartilhadas do mundo, o BikeSharing, criado em 2005.

**2.500** é o número de quilômetros de ciclovias no Brasil, quatro vezes maior que em 2003

SOCIEDADE BICICLETAS

### Uma cidade amiga da bicicleta

Como pequenas adaptações no planejamento urbano podem incluir o ciclista no trânsito



**Defesa pessoal**  
A segurança do ciclista é uma preocupação constante. O uso de capacetes, roupas refletivas e luzes são essenciais para garantir a visibilidade e a segurança no trânsito.

**Defesa pessoal**  
A segurança do ciclista é uma preocupação constante. O uso de capacetes, roupas refletivas e luzes são essenciais para garantir a visibilidade e a segurança no trânsito.

**Defesa pessoal**  
A segurança do ciclista é uma preocupação constante. O uso de capacetes, roupas refletivas e luzes são essenciais para garantir a visibilidade e a segurança no trânsito.

SOCIEDADE BICICLETAS

### Pedalar hoje

**Pedalar hoje**  
As cidades brasileiras estão se tornando mais amigas da bicicleta. Isso se reflete em um aumento significativo no número de ciclistas e na melhoria da infraestrutura para bicicletas.

**Pedalar hoje**  
As cidades brasileiras estão se tornando mais amigas da bicicleta. Isso se reflete em um aumento significativo no número de ciclistas e na melhoria da infraestrutura para bicicletas.

**Pedalar hoje**  
As cidades brasileiras estão se tornando mais amigas da bicicleta. Isso se reflete em um aumento significativo no número de ciclistas e na melhoria da infraestrutura para bicicletas.

# BICICLETAS PÚBLICAS

Vélib Paris

[www.velib.paris.fr](http://www.velib.paris.fr)

[www.velib.newmobility.org](http://www.velib.newmobility.org)



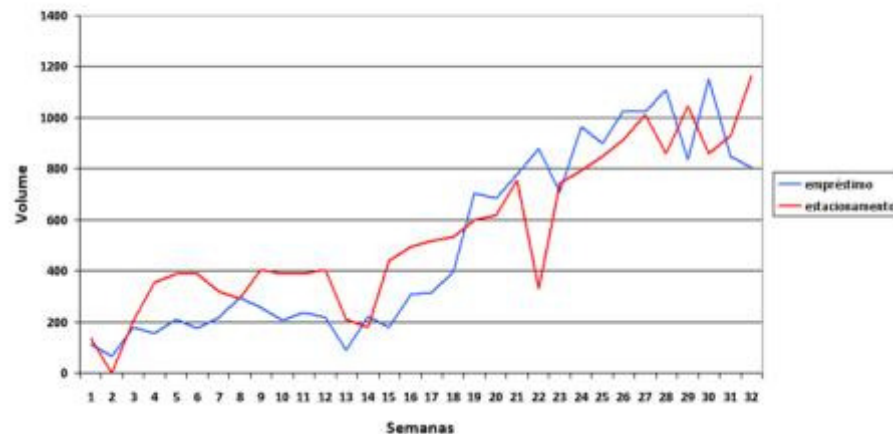
Getting a city bike on a Paris street. September 2007

SP: Usebike Porto Seguro METRO/  
Rede Estacionamento ESTAPAR  
Instituto Parada Vital  
[www.paradavital.org.br](http://www.paradavital.org.br)

Rio: SAMBA - Solução Alternativa  
Para mobilidade por Bicicletas de Aluguel.  
<http://www.mobilicidade.com.br/>



Evolução semanal de empréstimos e estacionamentos  
outubro de 2008 a maio de 2009



# BICICLETAS DOBRÁVEIS

Ex: Dahon  
[www.dahon.com](http://www.dahon.com)

## How We Consume Energy For Mobility Needs and What Are The Alternatives

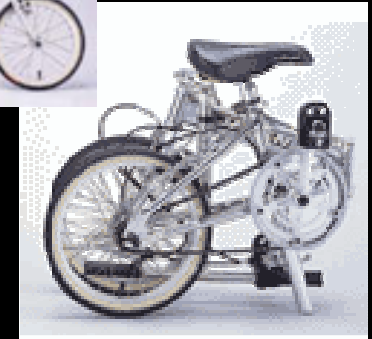
### Folding Bikes - The Smarter Personal Mobility Solution

There are many facets of how folding bikes can help solve personal mobility issues and enhance your quality of life - lets take a closer look at them.



Sources: ADFC, BikeBiz UK, Bike Europe, ECF, i-bike

From your friends @ DAHON



Ex: Brompton  
[www.brompton.co.uk](http://www.brompton.co.uk)



# BICICLETAS DOBRÁVEIS

*Por que as dobráveis estão fazendo sucesso na mobilidade urbana?*

- Fáceis de manobrar e estáveis em velocidades baixas
- **Centro de gravidade baixo – ideal para cargas (alforjes, troles etc)**
- Rodas pequenas oferecem aceleração rápida
- **Dobradas ocupam menos espaço quando estacionadas**
- Permitem grande ajuste para os diferentes tamanhos das pessoas
- **Cano baixo permite parar e retomar a pedalada mais confortavelmente**
- Posição ereta permite maior visibilidade da área
- **São pequenas e mais leves, fáceis de carregar**
- **Permite deslocamento dentro-casa p/ dentro-trabalho**



## **A importância do marketing social e da participação cidadã**

**As teorias de Governança para a sustentabilidade ensinam sobre a importância de existirem cidadãos ativos, preocupados e comprometidos para a criação e a implantação de políticas (I-CE, GTZ-SUTP, 2009).**



**Guia para o Desenvolvimento de Políticas Inclusivas para a Bicicleta**

**Disponível para download em [www.bikepartners.nl](http://www.bikepartners.nl) publications**



# **OS ATORES no Brasil**

**Atores da Mobilidade por Bicicleta em nível Nacional**

## **Governo**

Ministério das Cidades –SeMob

## **Setor Técnico**

Governo/P. Liberal/Academia

## **Sociedade Civil**

Cicloativismo formalizado ou não

## **Mercado**

Indústria e Comércio de Bicicletas

# Governo

Secretaria Nacional de Transporte e da Mobilidade Urbana - SeMob Ministério das Cidades [www.cidades.gov.br](http://www.cidades.gov.br)

Responsável pela Política Nacional de Mobilidade Urbana  
Programa BICICLETA BRASIL



Celso Júnior /AE - Márcio Fortes (capacete azul) e outros participantes pedalam no Dia Mundial Sem Carro

22/09/2009

# Programa BICICLETA BRASIL

Secretaria Nacional de Transporte e da Mobilidade Urbana - SeMob Ministério das Cidades [www.cidades.gov.br](http://www.cidades.gov.br)



**CONVIDA** para **consulta pública**  
e **sugestões para o futuro**  
andamento do programa Bicicleta Brasil

O documento com o histórico dos 5 anos do programa BB e um formulário para sugestões encontram-se disponível em

**[www.cidades.gov.br/diasemcarro](http://www.cidades.gov.br/diasemcarro)**

**projeto Bicicleta Brasil:**  
**Avanços e Desafios**

# Mercado

ABRADIBI – ABRACICLO – SIMEFRE etc  
Instituto Pedala Brasil (OSCIP)

[www.pedalabrasil.com](http://www.pedalabrasil.com)

60 milhões bicicletas (5 milhões /ano - informal + ? %)



Tipo Bicicleta mais vendida

**Transporte: 53%**

Infantil: 29%

Lazer: 17%

Esporte/competição: 1%

# Sociedade Civil

é construída a partir da  
ação política da população pela  
organização de base  
estruturadora do Estado por meio dos  
movimentos sociais.

MONTAÑO, Carlos. Terceiro setor e questão social; crítica ao padrão emergente de intervenção social. São Paulo: Cortez, 2002. 288 p.

**Cicloativismo** é a atividade de militância política nos diversos movimentos sociais **defendendo melhores condições para o uso da bicicleta** assumindo caráter reivindicatório ou contestatório **junto à sociedade e ao Estado.**

(por Giselle Xavier, baseado em Profº Mário Aquino Alves FGV – 3 setor, ANTP - Santos 2007)



**BICICLETADA**  
www.bicicletada.org



**UM CARRO A MENOS**



Bicicletada *Critical Mass*

sem líderes ou organização formal  
encontro de (re)ocupação das ruas  
promoção uso bicicleta transporte



# Sociedade Civil

## União de Ciclistas do Brasil

[www.uniaodeciclistas.org.br](http://www.uniaodeciclistas.org.br)



# FORUM SOCIAL MUNDIAL

Porto Alegre Jan 2005

- ESTANDE
- BICICLETADA
- FORUM BRASILEIRO DE MOBILIDADE POR BICICLETA



# I ENCONTRO NACIONAL DE CICLOATIVISTAS

Florianópolis Abril 2005

- Seminário Técnico (Governo)
- Reunião do Fórum Brasileiro de Mobilidade por Bicicleta

MISSAO LOCOMOTIVES 2005



## II ENCONTRO BRASILEIRO DE MOBILIDADE POR BICICLETA

São Paulo Julho 2006

- Seminário Técnico (Governo)
- Reunião FBMB (Cicloativismo)
- Visita Técnica (Bons Exemplos!)



# III ENCONTRO BRASILEIRO DE MOBILIDADE POR BICICLETA

Rio de Janeiro Nov 2007

- Seminário Técnico
- Reunião do FBMB
- Visita Técnica

Lançamento



IV ENCONTRO BRASILEIRO DE  
MOBILIDADE POR BICICLETA  
12 a 15 Novembro 2008  
Brasília DF - **BiciCultura**



[www.bicicultura.org.br](http://www.bicicultura.org.br)



**De 12 a 15 de novembro,  
Brasília será a Capital Mundial  
da Bicicleta.**

Conferência Internacional  
de Mobilidade por Bicicleta

**Local:**  
Auditório do  
Ministério das Cidades

IV Encontro Brasileiro  
de Cicloativismo

**Informações:**  
[www.bicicultura.org.br](http://www.bicicultura.org.br)

II Encontro da União  
de Ciclistas do Brasil

Cursos de Treinamento  
e Eventos Culturais



**Encerramento:**  
**Passeio Ciclístico  
da República**

**DIA 15 DE NOVEMBRO**  
Concentração às 9h no  
Complexo Cultural da República  
(Eixo Monumental)

Iniciativa	Organização	Apelo	Programa Bicicleta Brasil
União de Ciclistas do Brasil - UCB	Rodas da Paz	Bicycle Partnership Program Interface for Cycling Expertise Bicicultura Internacional IPEA, IPB, AHS e A&T	Ministério das Cidades SEMOB Embaixada dos Países Baixos Embaixada da Alemanha



Sorocaba SP

17 Junho 2009

Reunião da União  
de Ciclistas do  
Brasil

18 e 19 SEMINÁRIO NACIONAL  
POLÍTICA DE TRANSPORTE  
CICLOVIÁRIO da ANTP

# Obrigada!

Giselle Noceti Ammon Xavier - [ciclobrasil@udesc.br](mailto:ciclobrasil@udesc.br)



[www.udesc.br/ciclo](http://www.udesc.br/ciclo)



[www.viaciclo.org.br](http://www.viaciclo.org.br)



Bicycle  
Partnership  
Program

[www.bikepartners.nl](http://www.bikepartners.nl)



[www.uniaodeciclistas.org.br](http://www.uniaodeciclistas.org.br)



[www.sustranlac.org](http://www.sustranlac.org)