




# CICLOVIA NA AVENIDA PAULISTA

## FAZENDO O QUE PRECISA SER FEITO



# DIRETRIZES PARA AV. PAULISTA

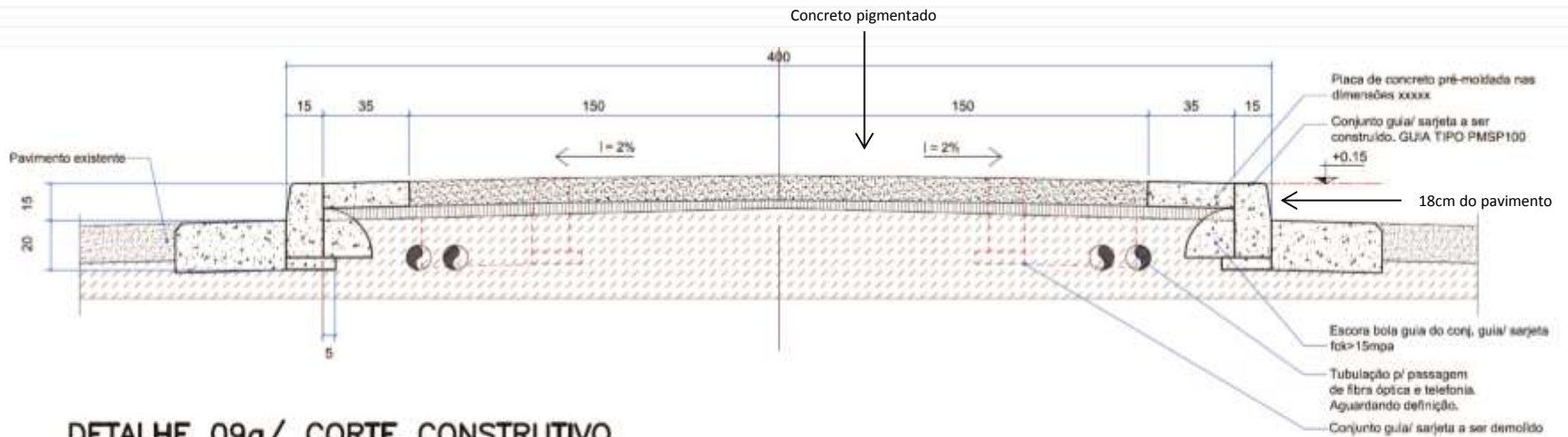
## Diretrizes para definição deste projeto

- **Utilização do canteiro central**  
(alargando e removendo obstáculos - quando possível)
  - **Preservação das árvores existentes**
  - **Não interferir nos equipamentos do metrô**
  - **Atenção especial à travessia dos pedestres**
  - **Preferencialmente não eliminar a faixa de rolamento**
  - **Sincronizar a sinalização semafórica existente com o fluxo de bicicletas**
- 

# ALTERAÇÕES TÉCNICAS

## Diretrizes para definição deste projeto

- Alargamento do canteiro central
- Rebalizamento das faixas (não eliminar a faixa de rolamento)
- Construção de dutos para passar fibra óptica e cabeamento sob o canteiro central



DETALHE 09a/ CORTE CONSTRUTIVO  
TIPO

ESC.1/25

# VISÃO GERAL



# AV. PAULISTA



# AV. PAULISTA



# AV. PAULISTA



1  
CICLOVIA  
RUA ITÁPOLIS

2  
CICLOVIA RUA  
FREI CANECA

3  
CICLOVIA RUA  
HADDOCK LOBO

4  
CICLOVIA RUA  
PAMPLONA

5  
CICLOVIA RUA  
VERGUEIRO

CICLOVIA  
AVENIDA PAULISTA

CICLOVIA RUA  
DO PARAÍSO

CICLOVIA RUA  
SAMPAIO VIANA

6

6

# O TRAJETO

Rua do Paraíso | Rua Vergueiro → ↓ Maestro Cardim



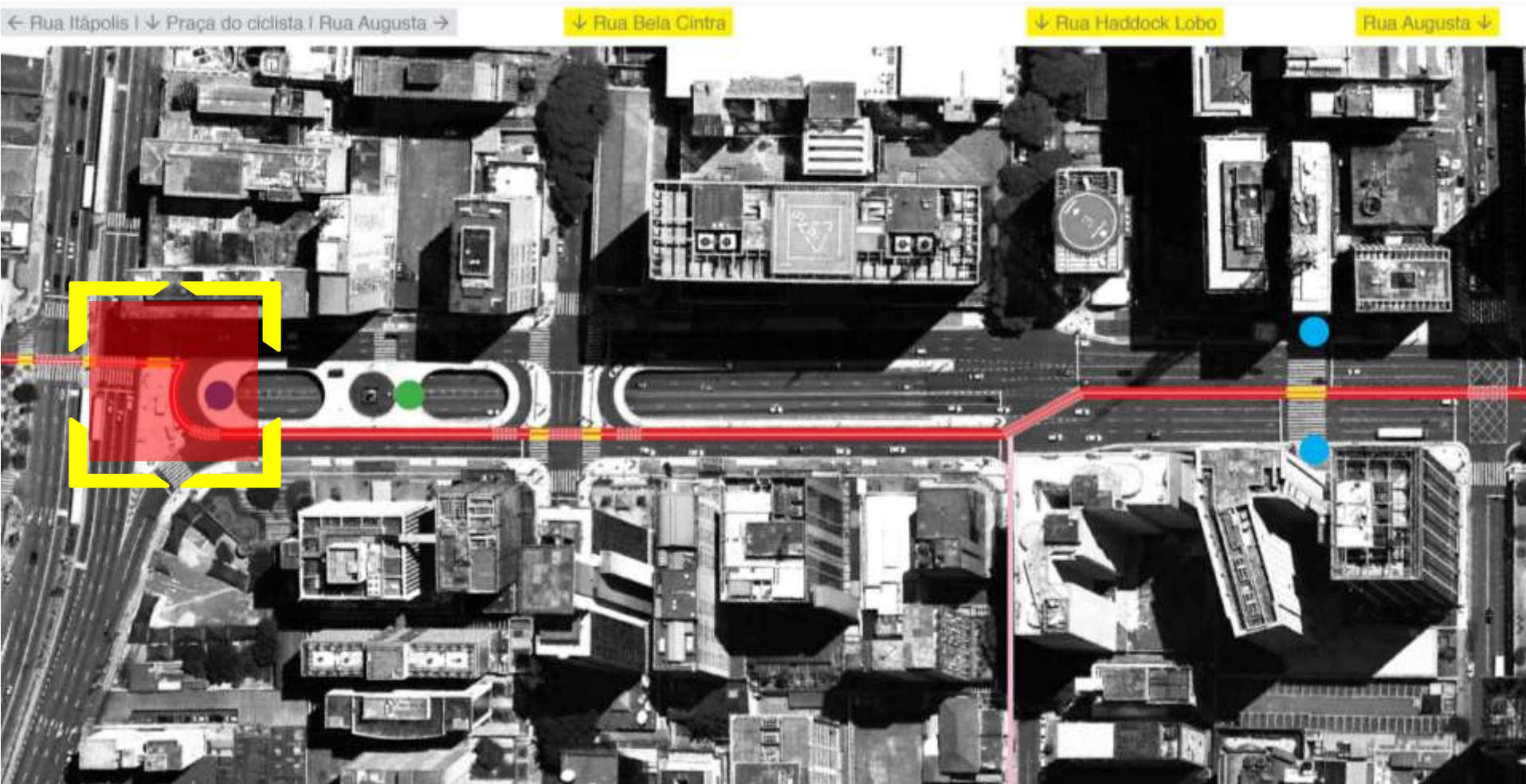
↑ Rua Abílio Soares

↑ Rua Afonso de Freilias

↑ Av. Vinte e tres de Maio



# DETALHES



● PRAÇA DO CICLISTA ● PARACICLO OU BICICLETÁRIO ● METRÔ CONSOLAÇÃO

ANTES DA INTERVENÇÃO PROPOSTA



**CONTINUAÇÃO DA FAIXA EXCLUSIVA DE  
ÔNIBUS DA AV. PAULISTA ATÉ A AV. ANGÉLICA**

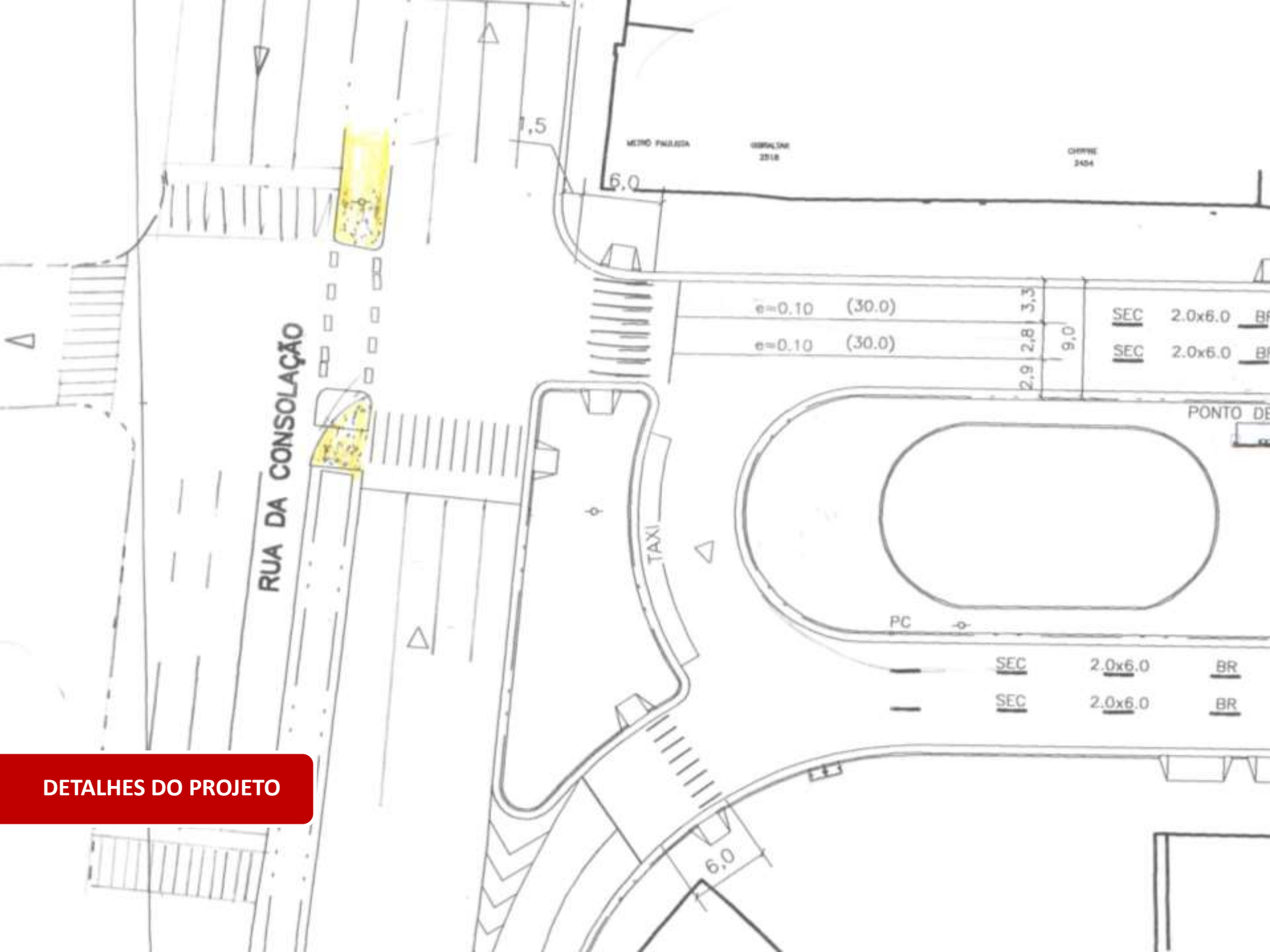


# FROTA E PASSAGEIROS

EIXO AV. PAULISTA X REBOUÇAS											
AREA	EMPRESA	LINHA	DENOMINAÇÃO	FROTA	FREQUÊNCIA O/H		PASSAGEIROS TRANSPORTADOS - MÉDIA			TOTAL DE PARTIDAS	TECNOLOGIA
					PM - ÚTIL	PT - ÚTIL	ÚTIL	SÁBADO	DOMINGO		
8	TRANSPPASS	715M-10	JD. MARIA LUIZA - LGO. DA POLVORA	17	7	5	11.911	7.292	4.841	79	PADRON
8	TRANSPPASS	775P-10	JD. GUARAU - METRÔ ANA ROSA	8	3	3	5.941	2.965	97	44	BÁSICO/PADRON
8	TRANSPPASS	809V-10	VILA GOMES - PAULISTA	8	6	5	3.900	2.240	1.430	79	PADRON
7	CAMPO BELO	857P-10	TERMINAL CAMPO LIMPO - PARAISO	20	9	6	19.485	12.598	6.402	112	ARTICULADO
8	TRANSPPASS	857R-10	TERMINAL CAMPO LIMPO - ACLIMAÇÃO	24	8	7	20.251	7.815	4.028	95	PADRON (15 M)
<b>05 LINHAS</b>				<b>77</b>	<b>33</b>	<b>26</b>	<b>61.488</b>	<b>32.910</b>	<b>16.798</b>	<b>409</b>	

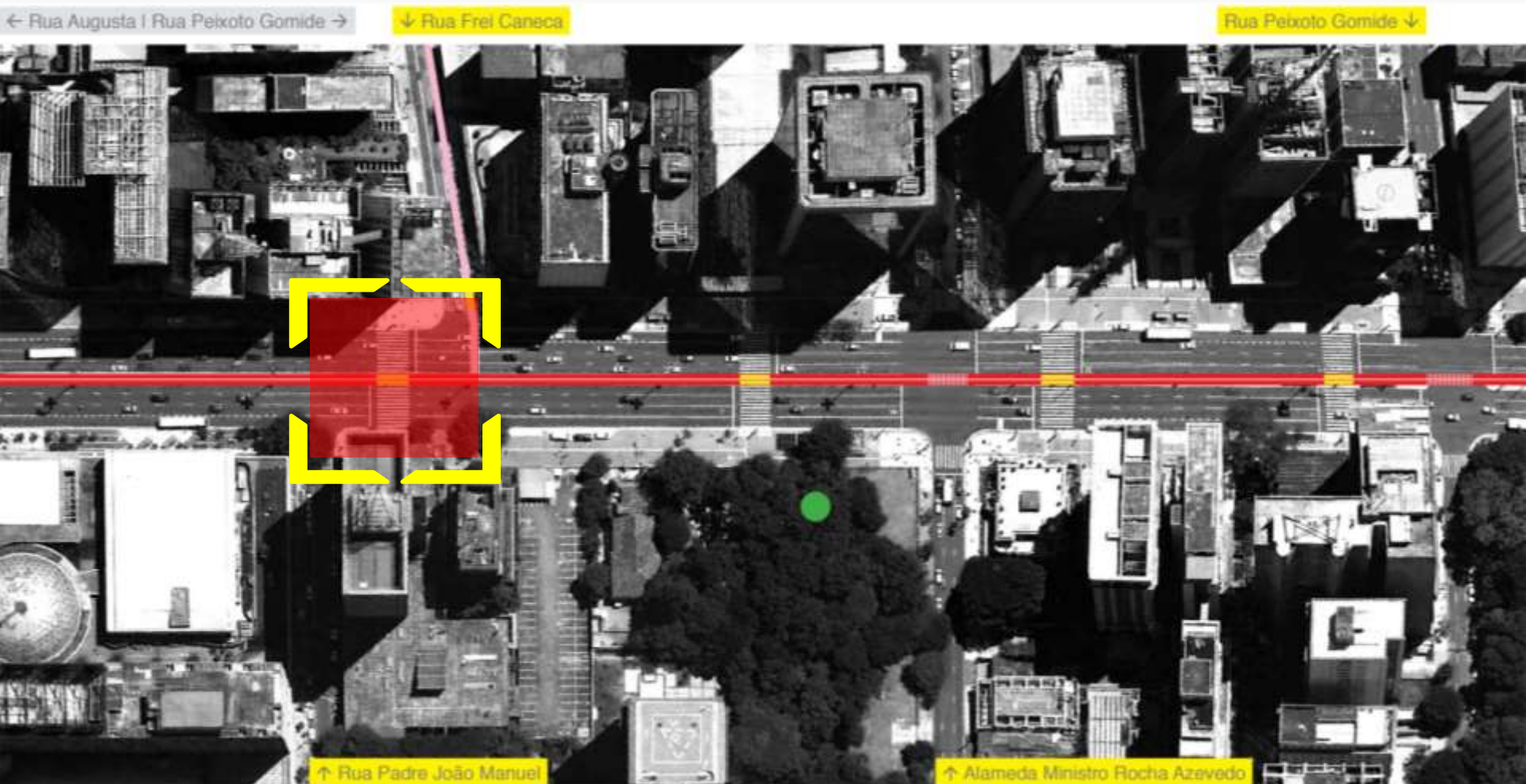
EIXO AV. PAULISTA X AV. DR. ARNALDO											
AREA	EMPRESA	LINHA	DENOMINAÇÃO	FROTA	FREQUÊNCIA O/H		PASSAGEIROS TRANSPORTADOS - MÉDIA			TOTAL DE PARTIDAS	TECNOLOGIA
					PM - ÚTIL	PT - ÚTIL	ÚTIL	SÁBADO	DOMINGO		
2	SAMBAIBA	175P-10	METRÔ SANTANA - ANA ROSA	23	7	6	15.663	7.243	4.015	103	ARTICULADO
5	VIA SUL	478P-10	SACOMA - POMPEIA	16	7	4	8.492	3.618	2.192	78	PADRON
8	TRANSPPASS	714C-10	COHAB EDUCANDÁRIO - LGO. DA POLVORA	8	3	2	4.171	2.851	71	37	BÁSICO/PADRON
8	GATO PRETO	874C-10	PQ. CONTINENTAL - METRÔ - TRIANON - MASP	12	7	5	6.998	3.803	2.394	75	PADRON
8	GATO PRETO	875H-10	TERMINAL LAPA - METRÔ VILA MARIANA	20	12	9	13.119	6.216	2.863	119	PADRON
8	GATO PRETO	875P-10	METRÔ BARRA FUNDA - METRÔ ANA ROSA	12	7	5	7.356	3.052	0	81	BÁSICO/PADRON
1	SANTA BRÍGIDA	917H-10	TERMINAL PIRITUBA - METRÔ VILA MARIANA	33	9	8	24.842	14.375	8.517	141	PADRON
1	GATO PRETO	917M-10	MORRO GRANDE - METRÔ ANA ROSA	20	7	5	10.638	5.076	2.614	84	PADRON
1	GATO PRETO	917M-31	MORRO GRANDE - METRÔ ANA ROSA	5	0	3	1.299	0	0	5	PADRON
1	SANTA BRÍGIDA	975A-10	VILA BRASILANDIA - METRÔ ANA ROSA	16	5	5	8.947	3.702	2.427	73	PADRON
<b>10 LINHAS</b>				<b>165</b>	<b>64</b>	<b>52</b>	<b>101.525</b>	<b>49.936</b>	<b>25.093</b>	<b>796</b>	

TOTAL	LINHA	DENOMINAÇÃO	FROTA	FREQUÊNCIA O/H		PASSAGEIROS TRANSPORTADOS - MÉDIA			TOTAL DE PARTIDAS
				PM - ÚTIL	PT - ÚTIL	ÚTIL	SÁBADO	DOMINGO	
		<b>15 LINHAS</b>	<b>242</b>	<b>97</b>	<b>78</b>	<b>163.013</b>	<b>82.846</b>	<b>41.891</b>	<b>1.205</b>

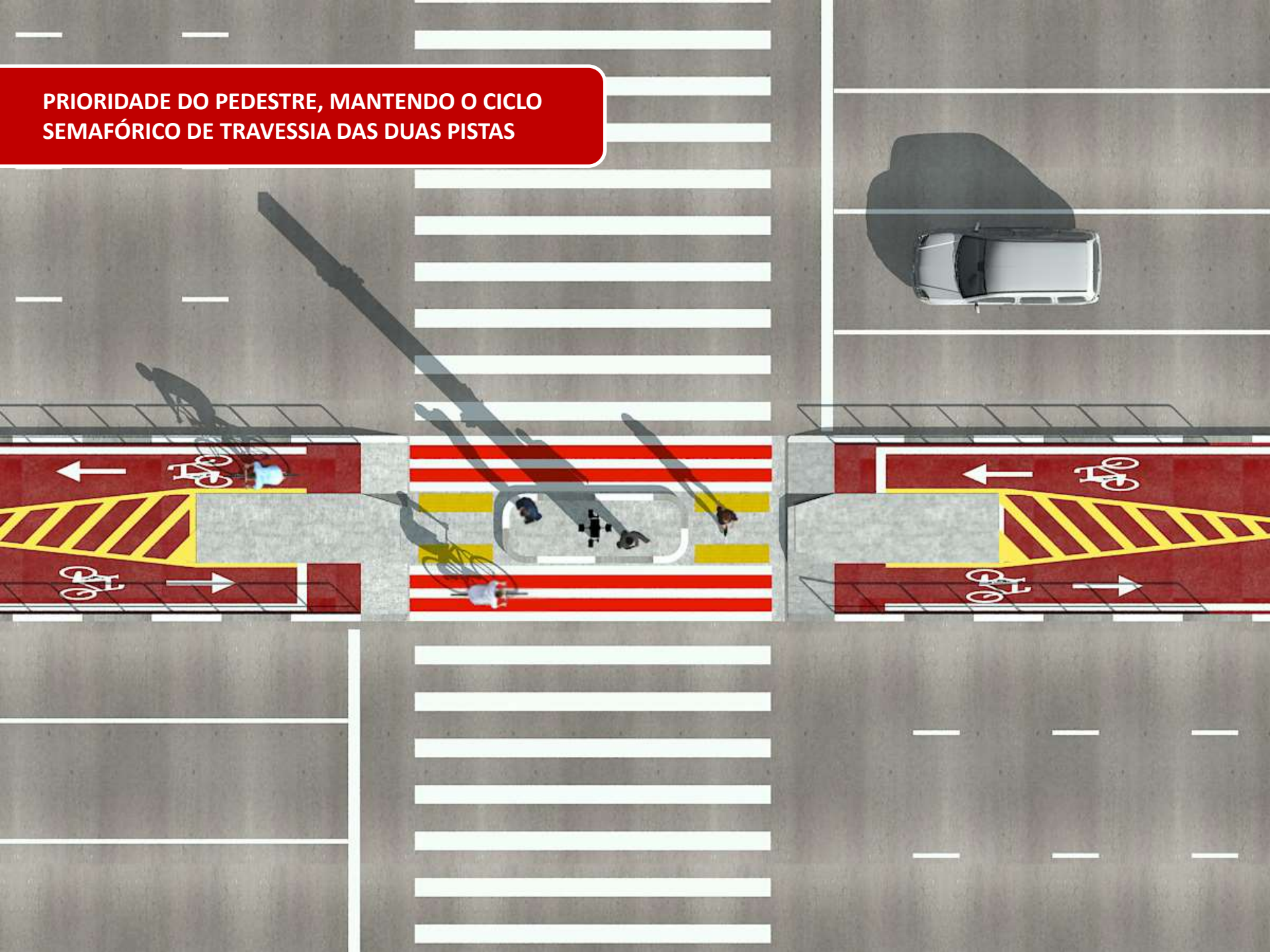


DETALHES DO PROJETO

# CRUZAMENTO PARA PEDESTRE



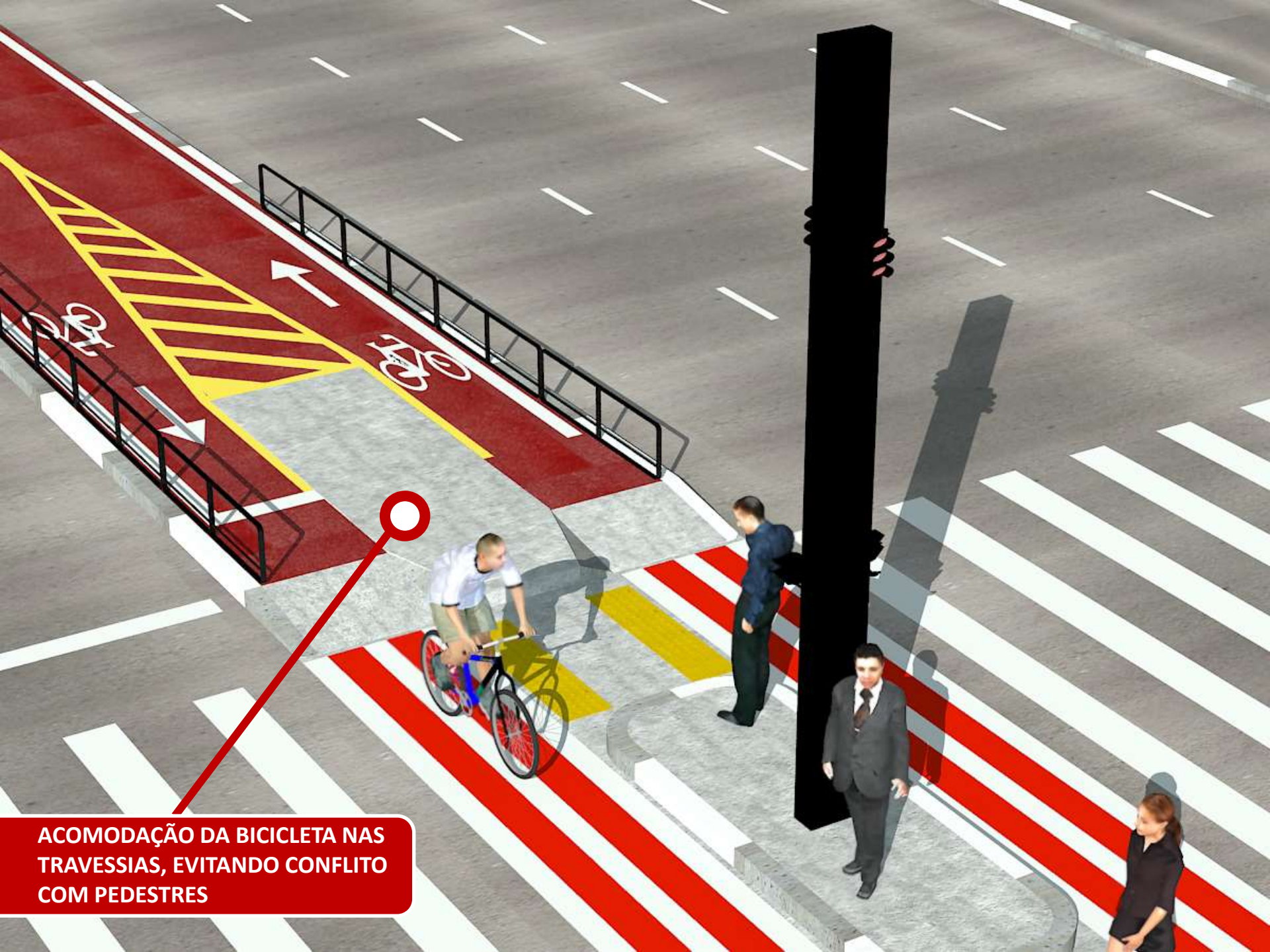
**PRIORIDADE DO PEDESTRE, MANTENDO O CICLO  
SEMAFÓRICO DE TRAVESSIA DAS DUAS PISTAS**





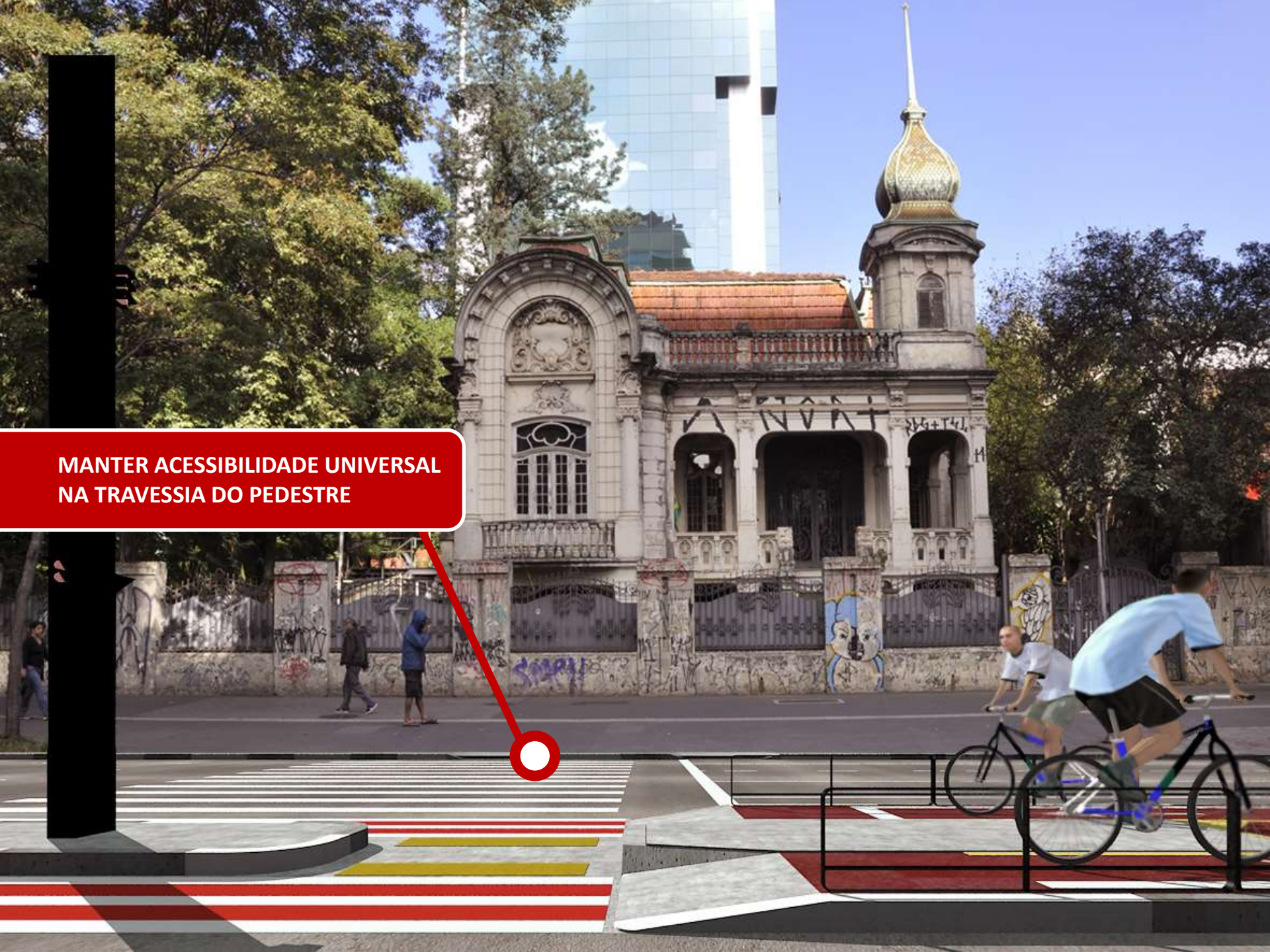
**ÁREA DE ACOMODAÇÃO DO PEDESTRE NO CANTEIRO CENTRAL, PARA EVENTUAIS PEDESTRES QUE NÃO CONSIGAM ATRAVESSAR NO CICLO**





**ACOMODAÇÃO DA BICICLETA NAS  
TRAVESSIAS, EVITANDO CONFLITO  
COM PEDESTRES**

**MANTER ACESSIBILIDADE UNIVERSAL  
NA TRAVESSIA DO PEDESTRE**



# CRUZAMENTO VEICULAR

Rua Peixoto Gomide | Rua Pamplona →

↓ Rua Itapeva

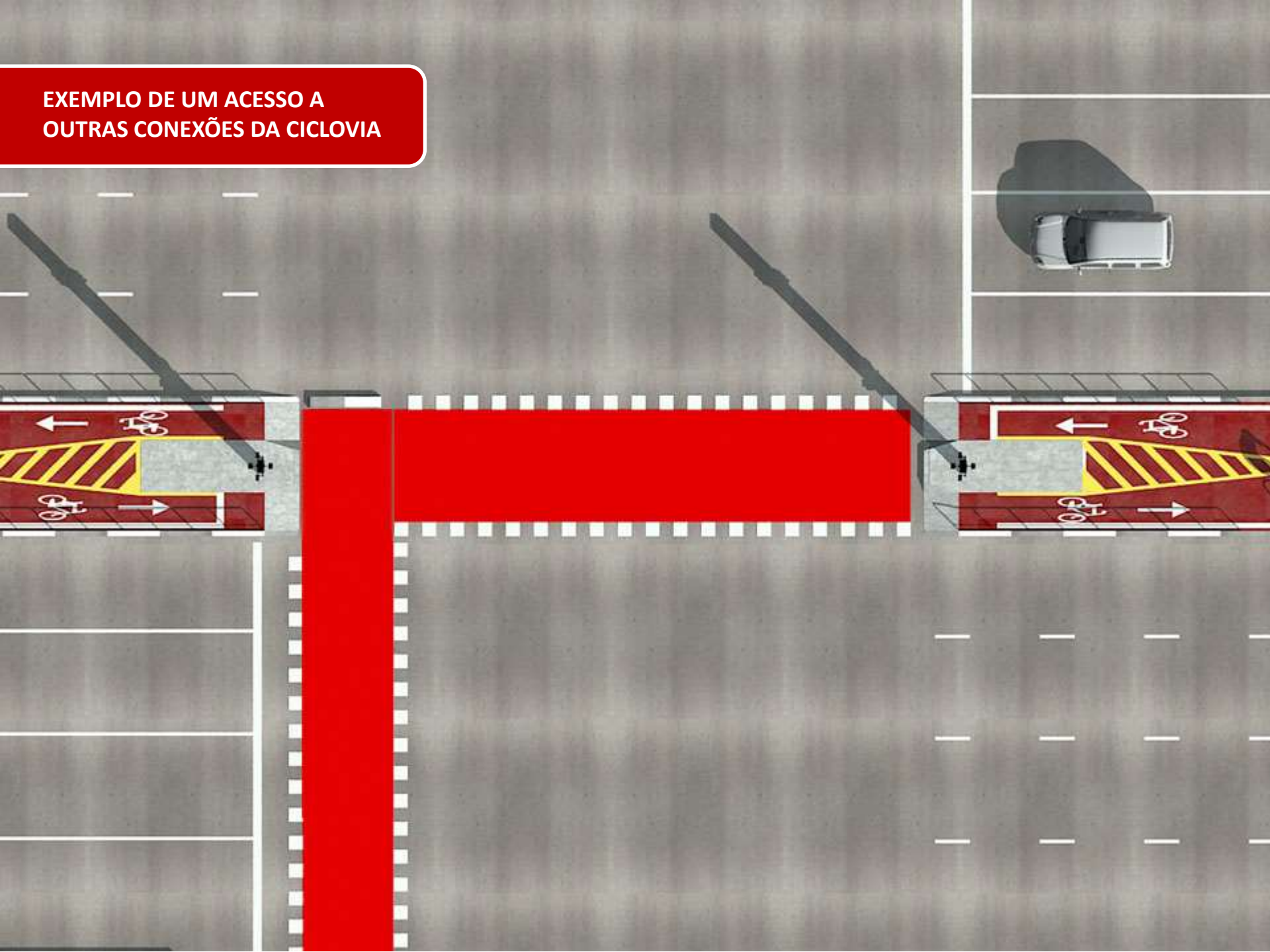
Rua Pamplona ↓

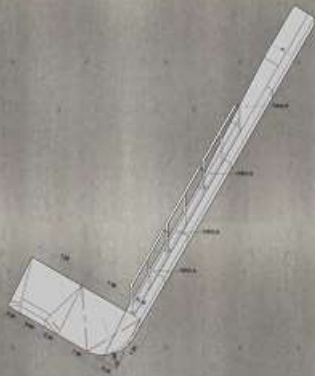
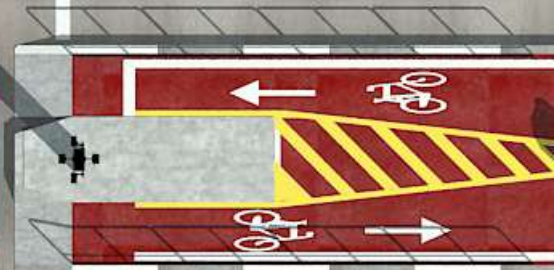
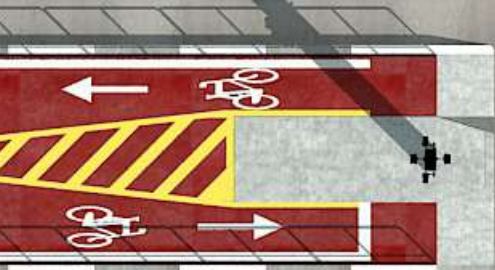
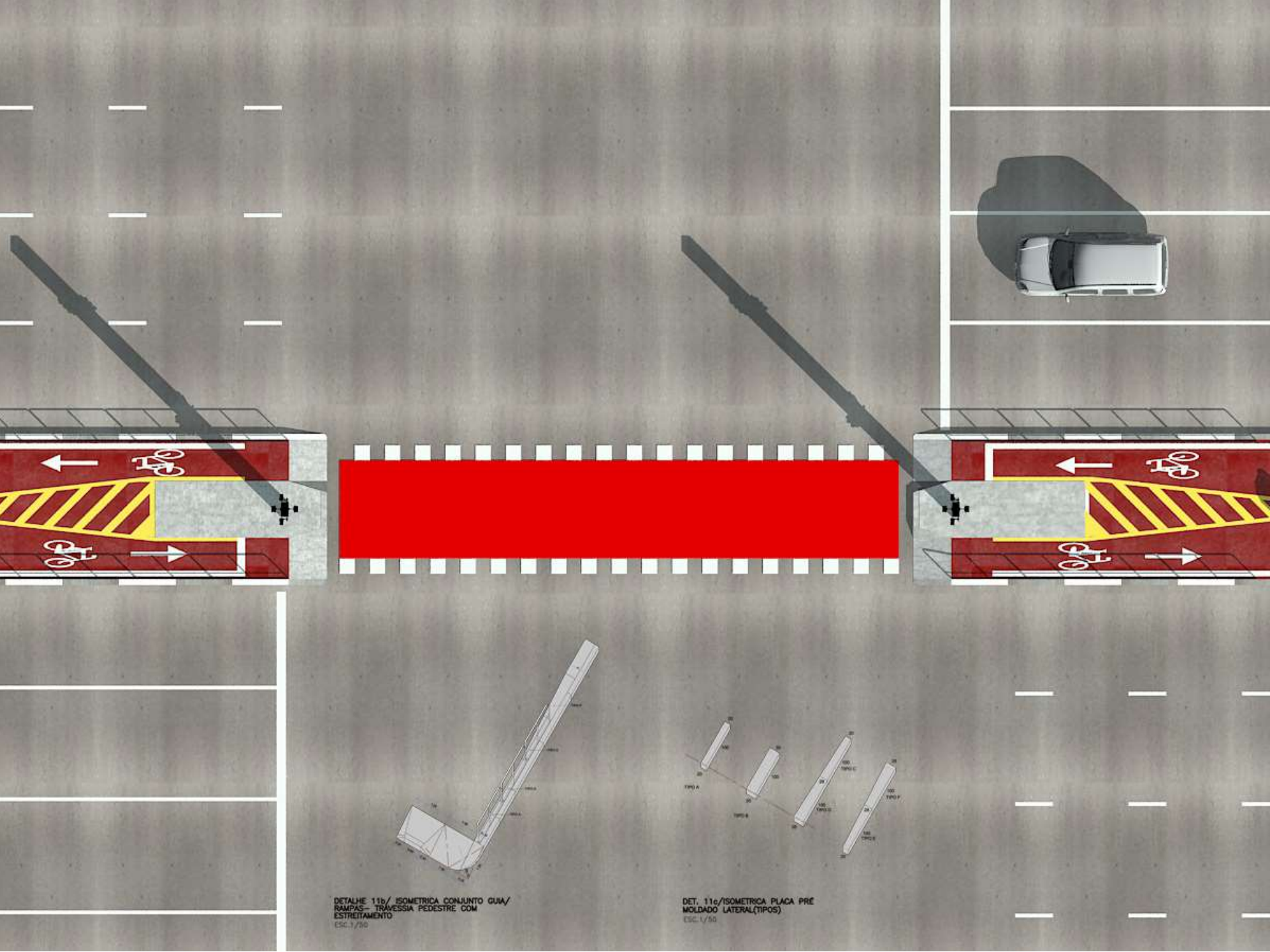


↑ Alameda Casa Branca

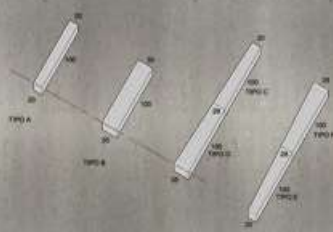
● PARQUE TENENTE SIQUEIRA CAMPOS ● PARACICLO OU BICICLETÁRIO ● METRÔ TRIANON MASP

EXEMPLO DE UM ACESSO A  
OUTRAS CONEXÕES DA CICLOVIA

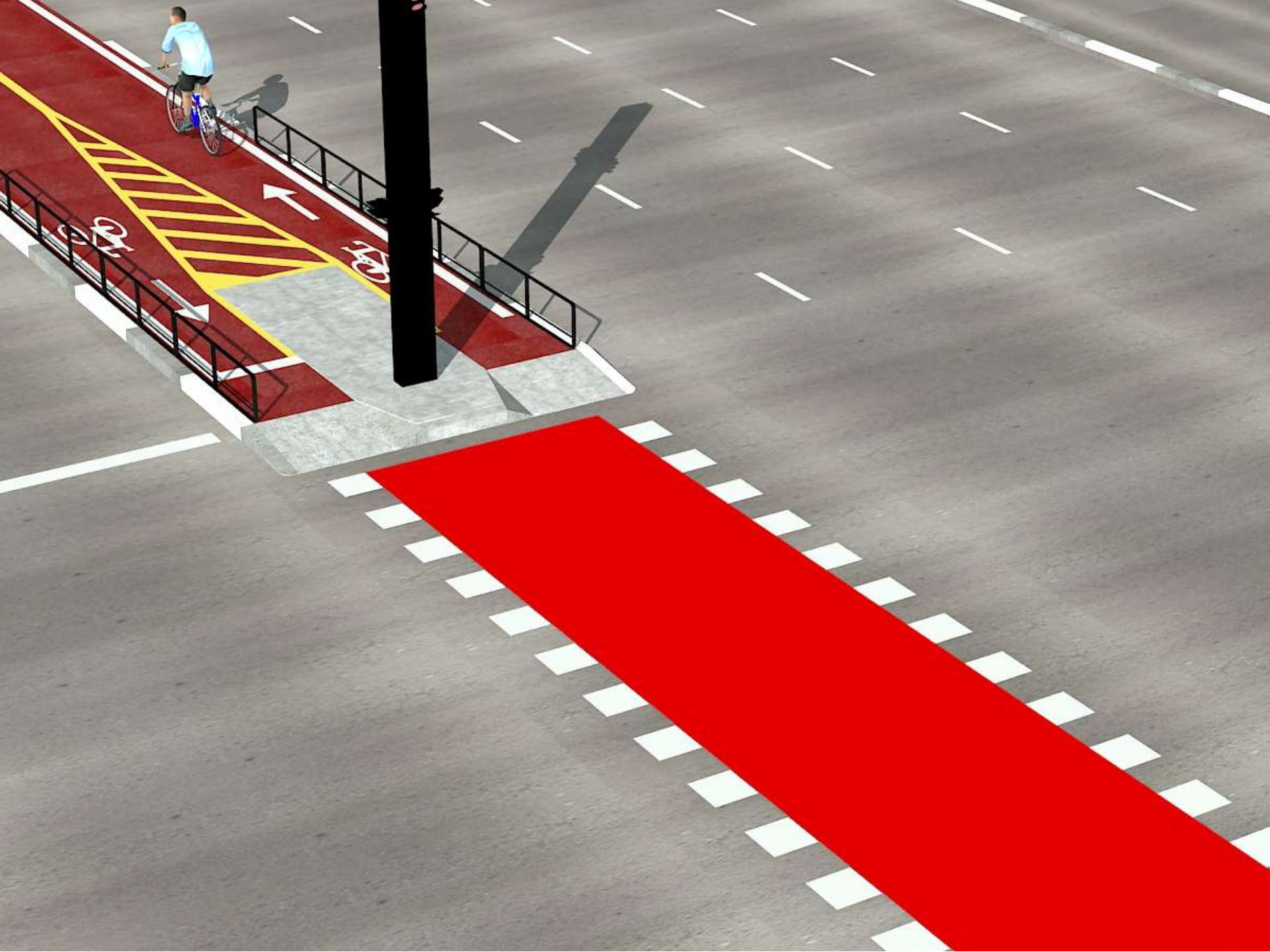




DETALHE 115/ ISOMETRICA CONJUNTO GUA/  
RAMPAS- TRAVESSIA PEDESTRE COM  
ESTREITAMENTO  
ESC. 1/30



DET. 116/ISOMETRICA PLACA PRE  
MOLDADO LATERAL(TIPOS)  
ESC. 1/30



# AV. BERNARDINO DE CAMPOS

Rua do Paraíso | Rua Vergueiro → ↓ Maestro Cardim



↑ Rua Abílio Soares

↑ Rua Alonso de Freitas

↑ Av. Vinte e três de Maio



FOTOS ANTES DAS  
INTERVENÇÕES PROPOSTAS



PERSPECTIVA ARTÍSTICA



FOTOS ANTES DAS  
INTERVENÇÕES PROPOSTAS

ENTERRAMENTO DA  
FIAÇÃO ELÉTRICA












# PONTOS DE ATENÇÃO

- **INTERDIÇÃO DE UMA FAIXA DE TRÁFEGO POR SENTIDO JUNTO AO CANTEIRO CENTRAL NO TRECHO EM OBRAS**
  - **DESATIVAÇÃO DA CICLOFAIXA DE LAZER NA PAULISTA DURANTE O PERÍODO DE OBRAS**
  - **COLOCAÇÃO DE FAIXAS INFORMATIVAS DE PANO EM PONTOS ESTRATÉGICOS (ORIENTAÇÃO E DESVIOS)**
  - **COLOCAÇÃO DE PMVs MÓVEIS COM INFORMAÇÃO SOBRE A OBRA**
  - **CRIAÇÃO DE EQUIPE OPERACIONAL VISANDO MONITORAR A SINALIZAÇÃO E AS CONDIÇÕES DA OBRA**
- 



# CICLOVIA NA AVENIDA PAULISTA

## FAZENDO O QUE PRECISA SER FEITO