

## Ciclofaixa de Lazer em Santo André

Autores:

Engenheiro Carlos Rambaiolle<sup>(1)</sup>; Arquiteto Rogério Maas Filho<sup>(2)</sup>; Arquiteta Cybelle Calderaro<sup>(3)</sup>; Arquiteta Lúcia Ojima Sakuda<sup>(4)</sup>; Renata Cristina Peres<sup>(5)</sup>.

Endereços: <sup>(1)</sup> Prefeitura Municipal de Santo André - Secretaria de Mobilidade Urbana - Departamento de Engenharia de Tráfego, Rua Catequese, 227 – Bairro Jardim, Santo André, (11) 4468-4401, [crambaiolle@santoandre.sp.gov.br](mailto:crambaiolle@santoandre.sp.gov.br); <sup>(2)</sup> (11) 4468-4425, [rmaas@santoandre.sp.gov.br](mailto:rmaas@santoandre.sp.gov.br); <sup>(3)</sup> (11) 4468-4435, [ccalderaro@santoandre.sp.gov.br](mailto:ccalderaro@santoandre.sp.gov.br); <sup>(4)</sup> (11) 4468-4437, [losakuda@santoandre.sp.gov.br](mailto:losakuda@santoandre.sp.gov.br), <sup>(5)</sup> (11) 4468-4434, [rcperes@santoandre.sp.gov.br](mailto:rcperes@santoandre.sp.gov.br).

## RESENHA

Com os crescentes congestionamentos dos centros urbanos superpovoados os gestores públicos precisam buscar novas maneiras de promover a mobilidade. Nesta situação possuir um veículo não é a solução, e novas formas de locomoção se fazem necessárias.

A Ciclofaixa de Lazer surge como uma alternativa para a população como prática de atividade física, manutenção da saúde e lazer. Possibilita a integração entre as pessoas e funciona como uma incentivadora de um modal democrático, limpo, de baixo custo e sustentavelmente correto.

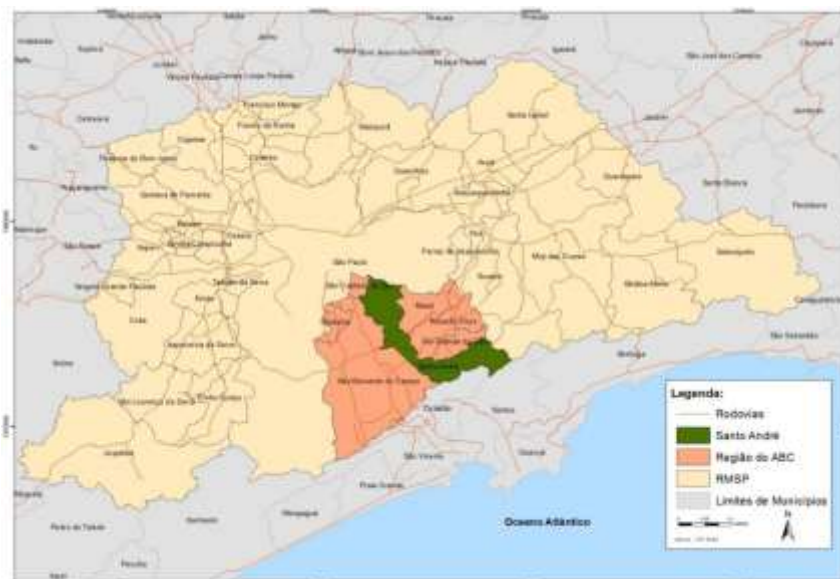
## PALAVRAS-CHAVES

Ciclofaixa, Lazer, Mobilidade, Sustentabilidade, Bicicleta, Planejamento Urbano

## INTRODUÇÃO

Santo André é um município da Região Metropolitana de São Paulo - RMSP. Juntamente com os municípios de Diadema, Mauá, Ribeirão Pires, Rio Grande da Serra, São Bernardo do Campo e São Caetano do Sul compõe a Sub-Região Sudeste da RMSP, também conhecida como Grande ABC.

A população estimada de Santo André em 2015 era de 710.210 habitantes.

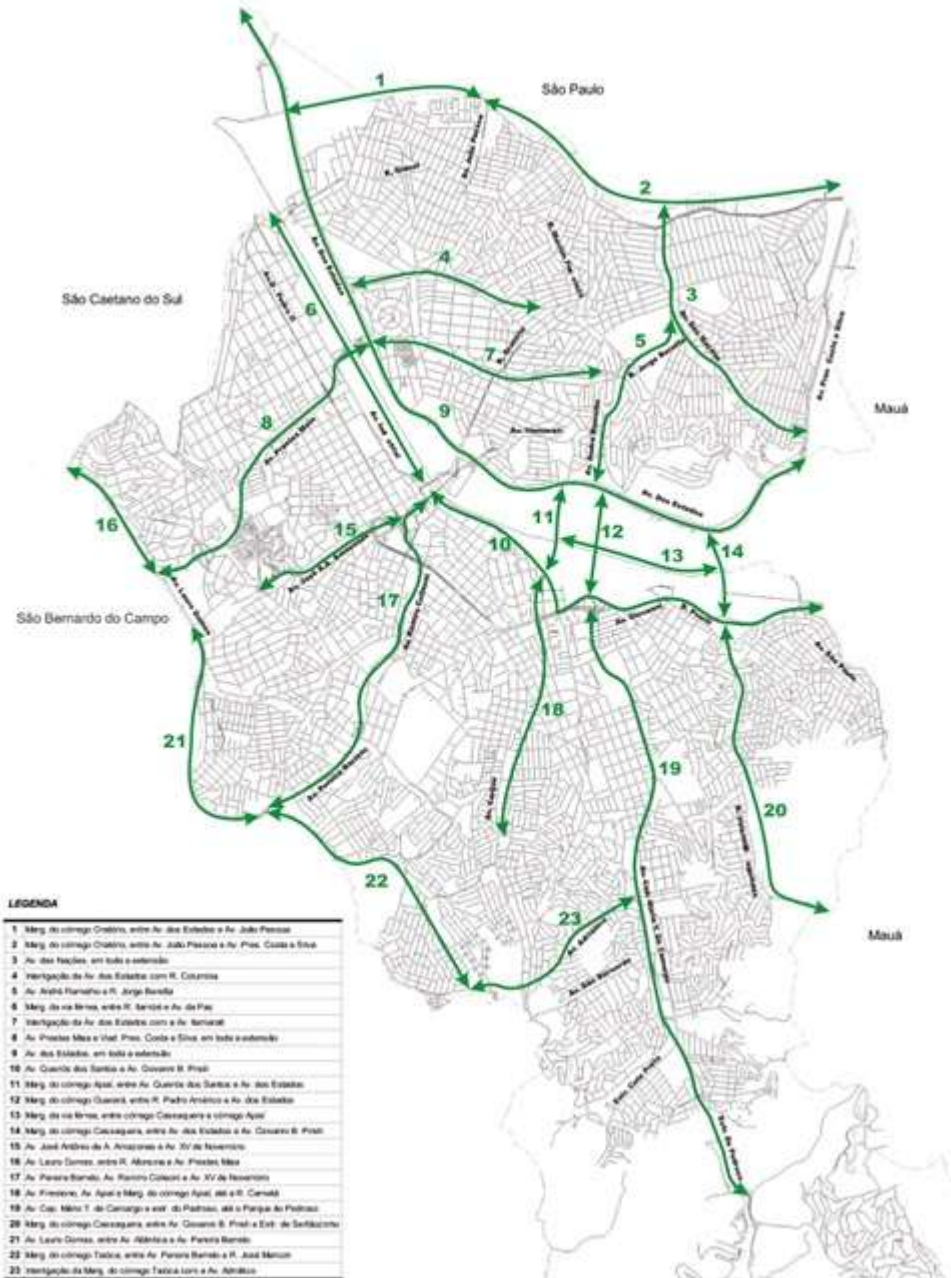


Fonte: PSA. Elaboração: DISE/SOPP/PSA

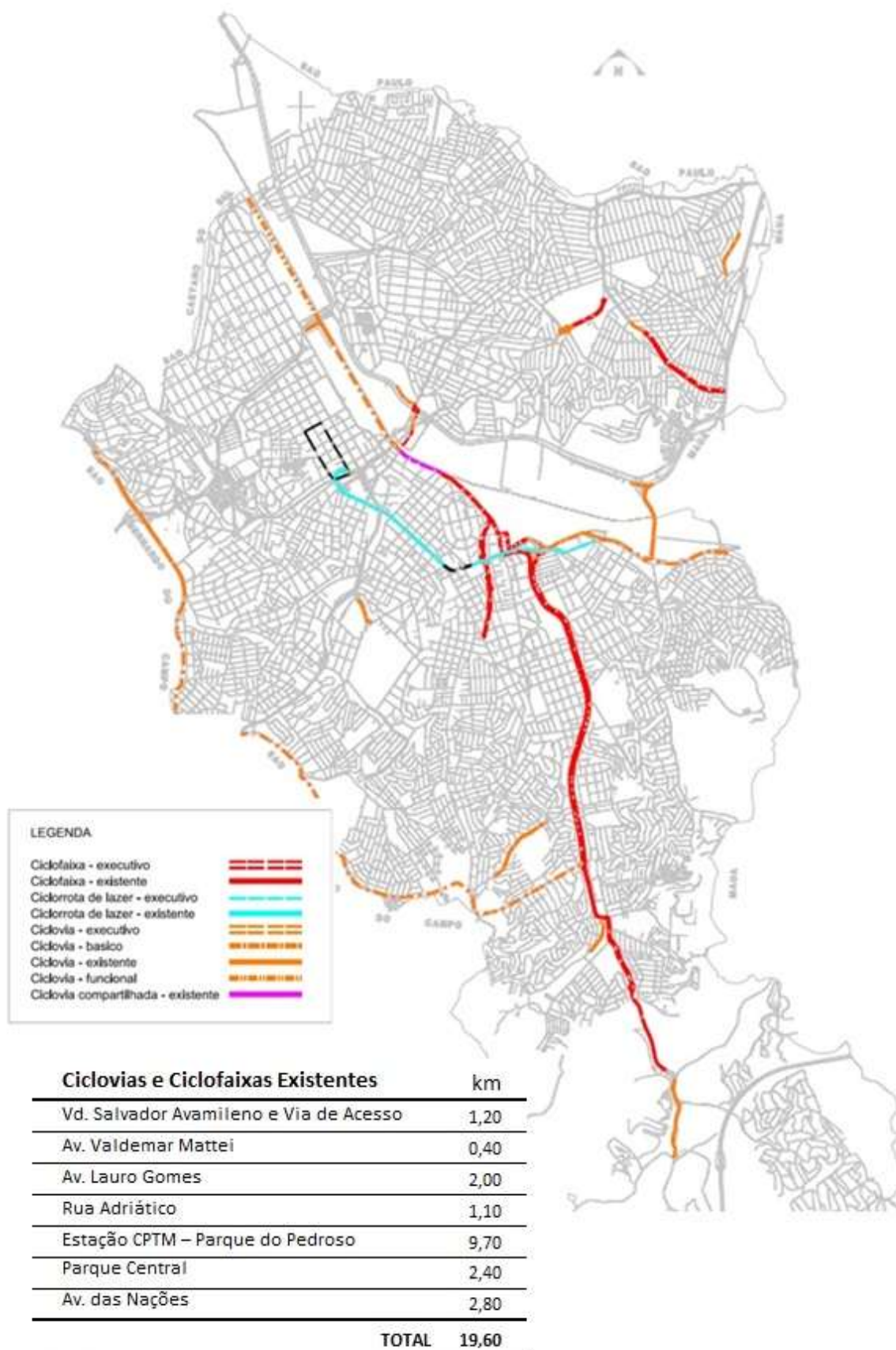
## Rede Estrutural Ciclovária

Atualmente as ciclofaixas e ciclovias de Santo André aparecem segmentadas quando vistas no mapa. Os diversos trechos foram implantados conforme a possibilidade. Apesar da falta de continuidade fazem parte da Rede Estrutural Ciclovária do Plano Diretor de Mobilidade de Santo André, que, apesar de não ter sido aprovado, continua a servir de referencia.

## Rede Estrutural Ciclovária



## Ciclovias e Ciclofaixas Existentes



## A Ciclofaixa de Lazer

A Ciclofaixa de Lazer é um projeto da Prefeitura de Santo André que visa estimular o uso da bicicleta como meio de transporte. Onde o ciclista ocupa o espaço na via com respeito a normas de circulação e sinalização de trânsito.

Em 2013 o Consórcio Intermunicipal Grande ABC licitou para o conjunto das 7 cidades (Santo André, São Bernardo do Campo, São Caetano do Sul, Diadema, Mauá, Ribeirão Pires e Rio Grande da Serra), ciclofaixa de lazer e sistema de bicicletas compartilhadas. Essa licitação apresentou-se deserta.

Em fevereiro de 2015 foi inaugurada a Ciclofaixa de Lazer em Santo André. Funcionava aos domingos, no período das 8h30 às 14h30. Todo o itinerário recebeu sinalização de trânsito vertical e horizontal (placas de regulamentação e advertência, pintura no pavimento). A montagem/desmontagem e a operação da ciclofaixa de lazer eram realizadas por empresa contratada através de licitação. O percurso inicial tinha aproximadamente 11km.

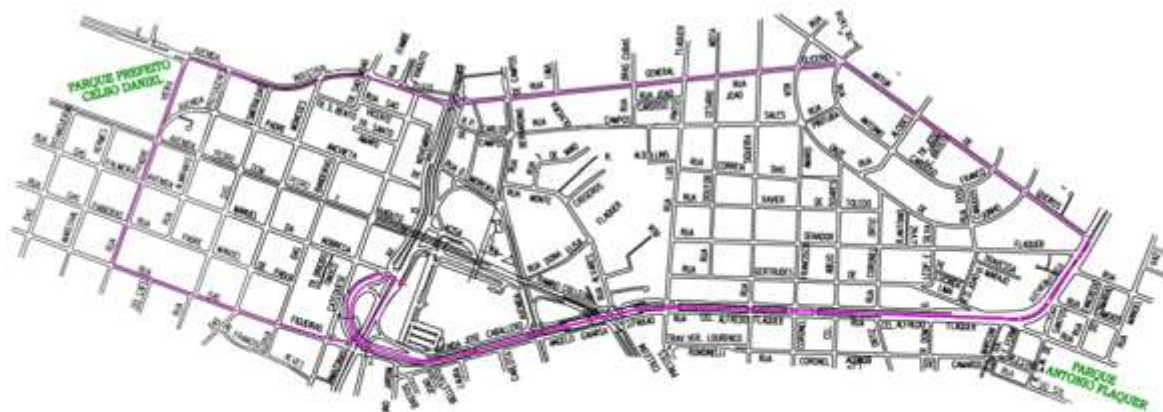
A licitação foi necessária pois após algumas tratativas com empresas da região não se chegou a fechar nenhum tipo de patrocínio. A dificuldade do patrocínio talvez tenha sido por não existir em Santo André restrições à publicidade, como em São Paulo.

A sinalização implantada identificava a faixa da pista destinada à ciclofaixa de lazer com linha vermelha e legendas com fundo vermelho e pictogramas da bicicleta e legenda "DOMINGO". Placas de regulamentação indicam o espaço da ciclofaixa e horário de funcionamento. A velocidade das vias do itinerário da ciclofaixa de lazer foi reduzida para 40km/h. Em alguns locais foi necessário também proibir o estacionamento na via.

A operação da ciclofaixa contava com a presença de monitores nos cruzamentos e a separação, por cones, da Ciclofaixa de Lazer do restante da pista.

Na época a Ciclofaixa de Lazer chegou à frequência de 6.500 ciclistas. Com o tempo, porém, este volume se estabilizou em 4.500 ciclistas em média por operação.

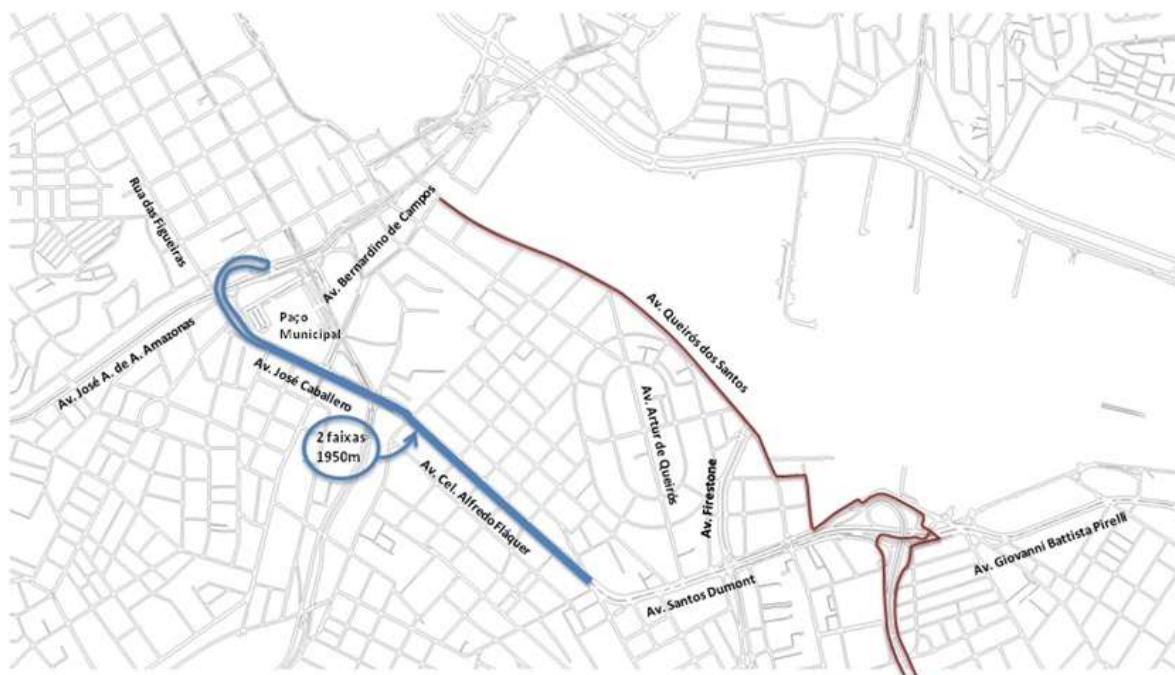
### Ciclofaixa de Lazer 2015



#### LEGENDA - CICLOFAIXA PERCURSO 2015

— TRECHO CICLOFAIXA IMPLANTADO = 8355 m (aprox.)





LEGENDA - CICLOFAIXA PERCURSO 2017

- TRECHO CICLOFAIXA IMPLANTADO = 3900 m (aprox.)
- CICLOFAIXA EXISTENTE

A ampliação da Ciclofaixa de Lazer, em pelo menos mais 20 km, não foi descartada. A Prefeitura continua em busca de parcerias e/ou patrocínios.

Outro fato a ser considerado sobre a Ciclofaixa de Lazer é que, além de ser uma incentivadora ao esporte e de estimular a mudança de modal de transporte, age também como geradora de empregos e movimentação a economia de vários setores ligados a bicicleta em nossa região.

## DIAGNOSTICO

Estima-se que em 2050 cerca de 70% da população mundial estará vivendo em cidades. O congestionamento urbano, emissões de poluentes e qualidade do ar tornam-se problemas cada vez mais relevantes

As cidades precisam e precisarão oferecer formas alternativas de transporte para diminuir a quantidade de carros circulando em suas ruas e reduzir os congestionamentos.

Em Santo André atualmente 4% da população vive na Macrozona de Proteção Ambiental. Quase a totalidade vive na Macrozona Urbana.

O uso da bicicleta deve ser considerado, junto com outras ações, como uma alternativa sustentável de transporte. No entanto, para a troca de modal automóvel para bicicleta será necessário a intervenção dos gestores de políticas públicas.

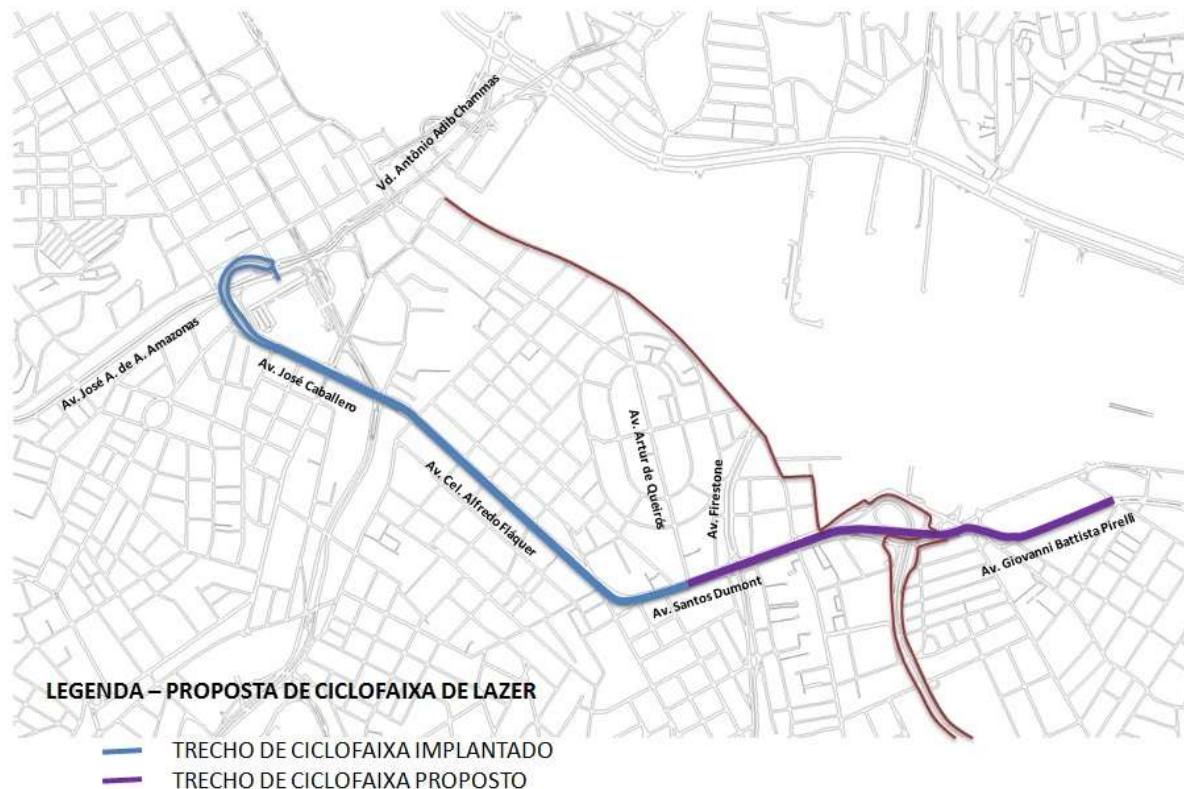
## PROPOSIÇÕES E RESULTADOS

O objetivo da Ciclofaixa de Lazer é incentivar e conscientizar a população a respeito do uso da bicicleta como meio de transporte, além de ser uma forma de lazer.

A partir do momento que as pessoas se habituem a utilizar a bicicleta como lazer estima-se que isso evolua para a utilização como meio de transporte.

Considerando a existência da ciclofaixa que liga o Parque do Pedroso à Estação CPTM Prefeito Celso Daniel – Santo André, tão logo seja viável, entende-se que seja o próximo trecho a ligação da Ciclofaixa de Lazer a esta estrutura.

#### Proposta – Ciclofaixa de Lazer 2017



## CONCLUSÕES

Apesar de manifestações de interesse, o Município de Santo André não teve sucesso em fechar parceria ou patrocínio para operação da Ciclofaixa de Lazer.

A cidade de São Paulo tem mantido a operação da Ciclofaixa de Lazer e das bicicletas compartilhadas, sem interrupção desde 2009, aumentou o período de funcionamento e a extensão disponível.

Santo André é uma cidade de médio porte que faz parte da RMSP. Apesar disso, aparentemente o retorno do investimento na Ciclofaixa de Lazer não é atrativo o suficiente.

## REFERÊNCIAS BIBLIOGRÁFICAS

ANDRADE, V.; RODRIGUES, J.; MARINO, F.; LOBO, Z. **Mobilidade por Bicicleta no Brasil** 1.Ed. Rio de Janeiro: PROURB/UFRJ, 2016.

**Anuário de Santo André 2016 – Ano Base 2015**