



Ações para uma Política de Bicicletas Município de São Paulo

45º Fórum Paulista de Secretários e Dirigentes
Públicos de Transporte e Trânsito



SMT / CET / GPL / DCL



1. Plano de Ciclovias da SMT

- Dados existentes
- Dados da Pesquisa Origem Destino 2007
- Perfil das viagens de bicicleta



CICLOVIAS URBANAS EXISTENTES EM SÃO PAULO

Ciclovias	Km existente	Km em Obras	Zona	Classificação Viária
Faria Lima	1,3	-	Sul	Arterial I
Sumaré	1,4	-	Oeste	Arterial I
Estrada da Colônia	1,8	-	Sul	Coletora II
Radial Leste	10,0	2,2	Leste	Arterial I e II
Inajar de Souza	-	7	Norte	Arterial I
Aduтора Rio Claro	7,0		Leste	Área pública segregada
Total	21,5	9,2	-	-

37 Bicicletários em funcionamento (Terminais, Metrô, Parada Vital e Subprefeitura) com aproximadamente 3600 vagas

CICLOVIAS EXISTENTES



Caminho Verde (Radial Leste)



Pq. Da Integração (Adutora R. Claro)



Estrada da Colônia

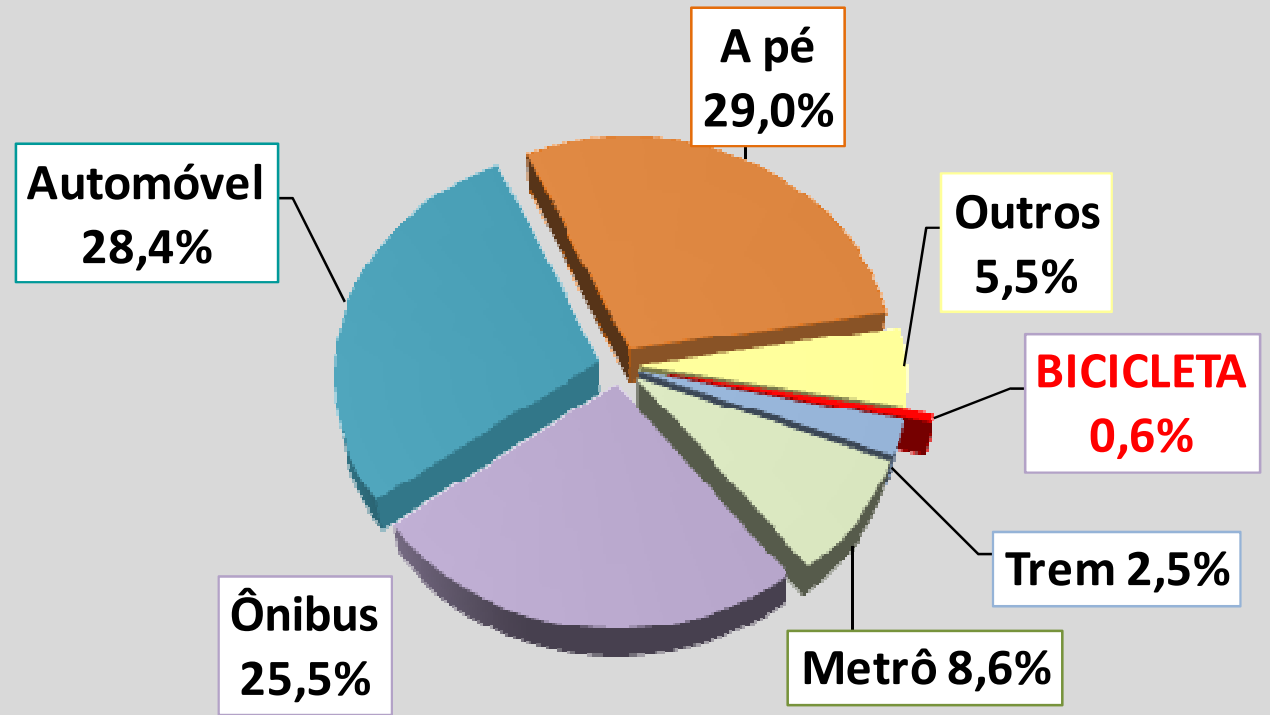


Inajar de Souza



PARTICIPAÇÃO DA BICICLETA NA MATRIZ MODAL DA CIDADE

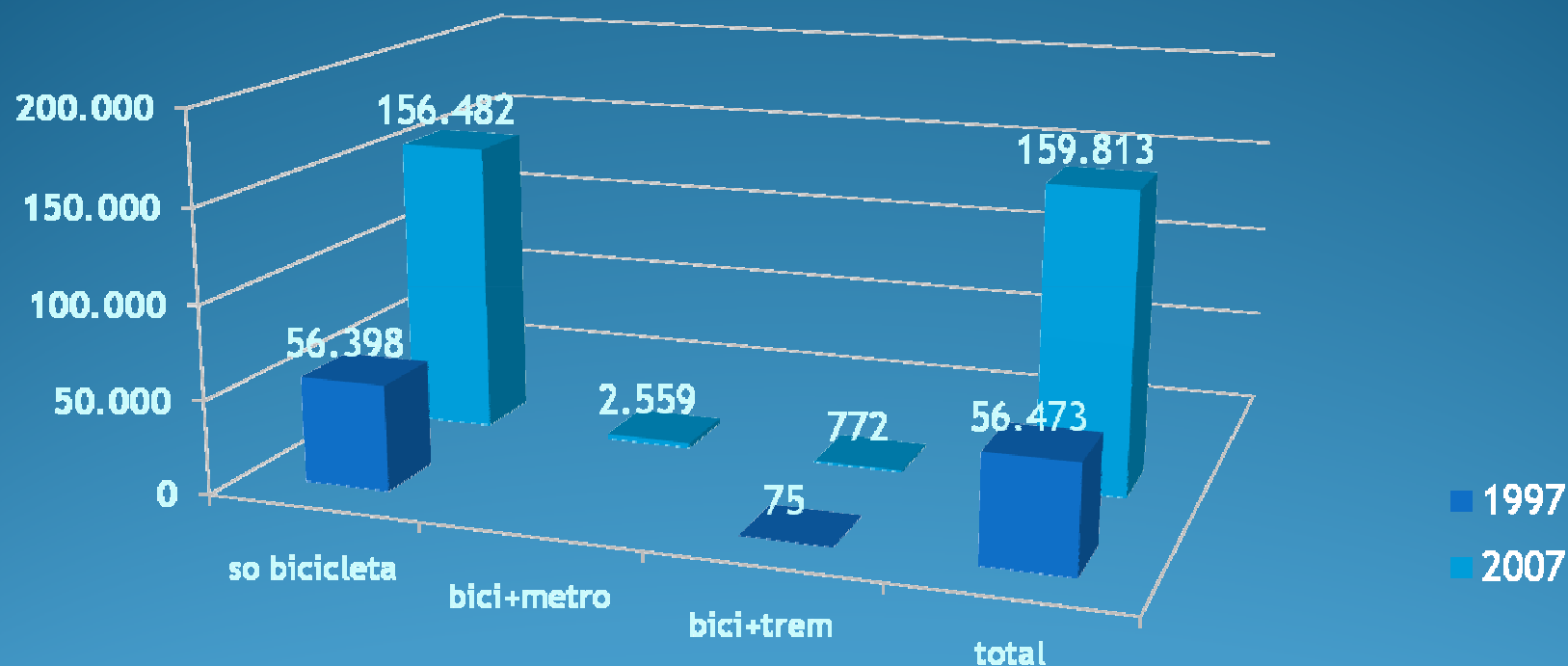
Viagens por Modo - Município de SP



Fonte: Pesquisa de Origem e Destino 2007 - CMSP



EVOLUÇÃO DA PARTICIPAÇÃO DAS VIAGENS DE BICICLETA NA MATRIZ MODAL DA CIDADE



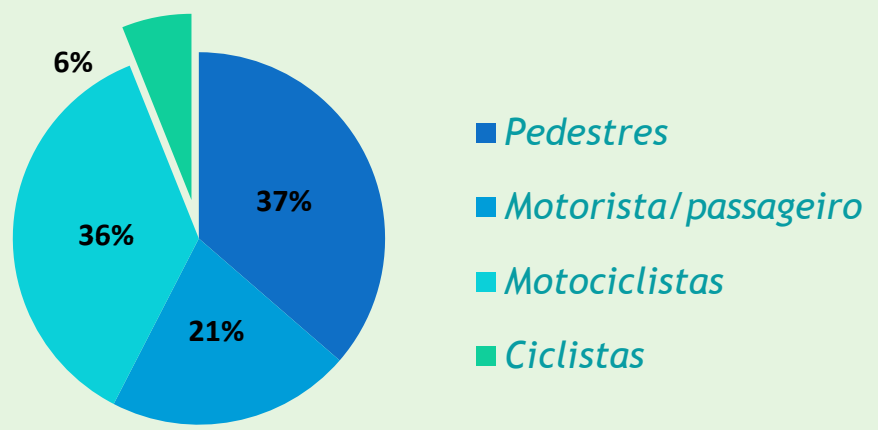
Fonte: Pesquisa de Origem e Destino 2007 - CMSP



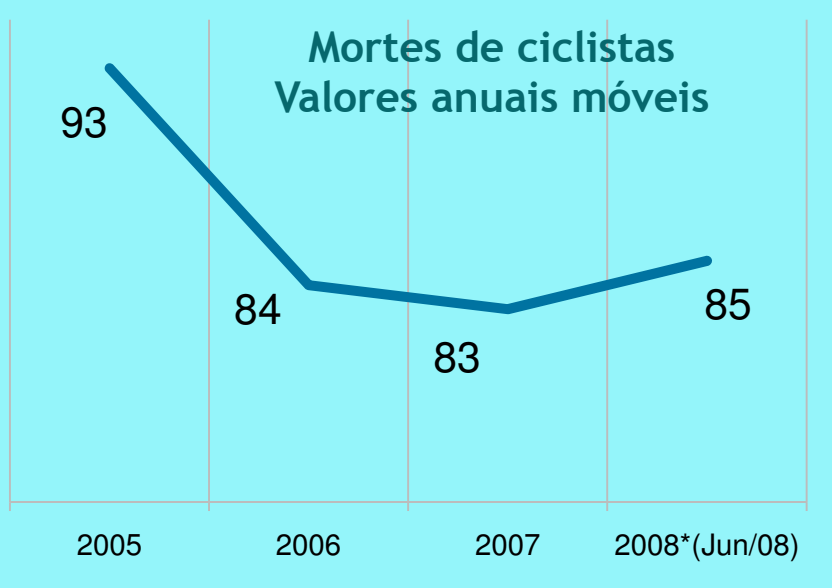
PARTICIPAÇÃO DA BICICLETA NOS ACIDENTES

Vítimas Fatais

Junho/08



Mortes de ciclistas Valores anuais móveis



CONCLUSÕES:

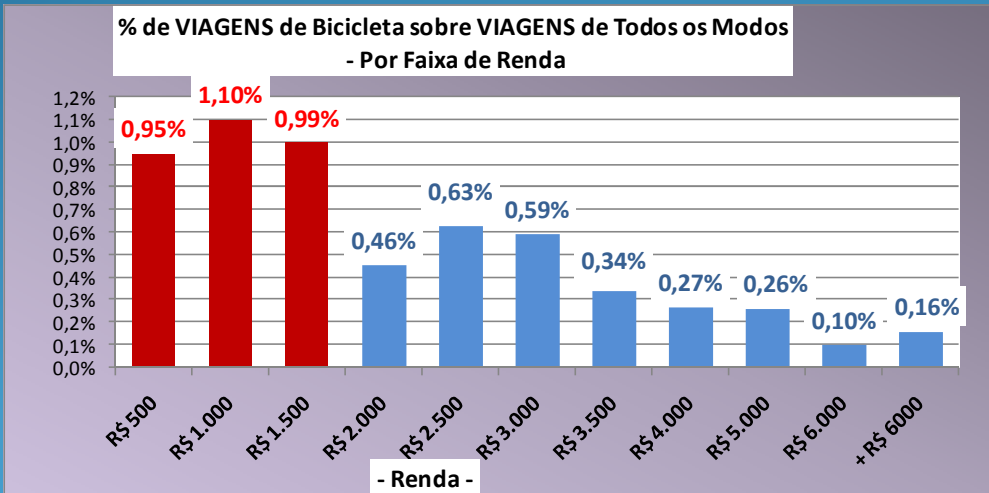
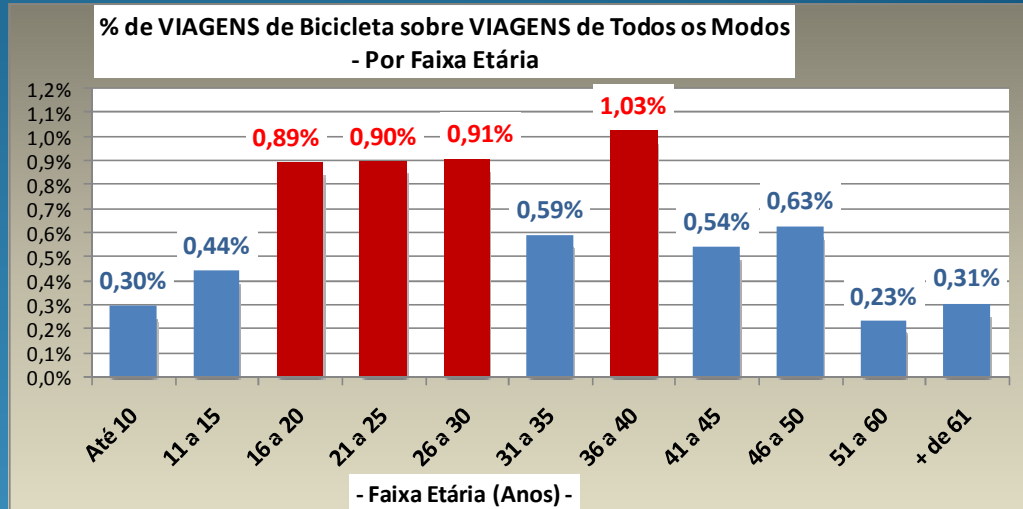
- **Acréscimo de 183% nas viagens de bicicleta em 10 anos, enquanto o total geral de viagens por outros modais aumentou 20%.**
- **Viagens realizadas majoritariamente em modo único, com poucas integrações com outros modos.**
- **Apesar de participar com 0,6% no total de viagens do município está presente em 6% dos acidentes com vítimas fatais.**
- **Necessidade de implementar rede cicloviária.**



QUEM É O CICLISTA?

FAIXA ETÁRIA:

Maioria entre 16 a 40 anos



NÍVEL DE RENDA:

Entre R\$500,00 a R\$1.500,00

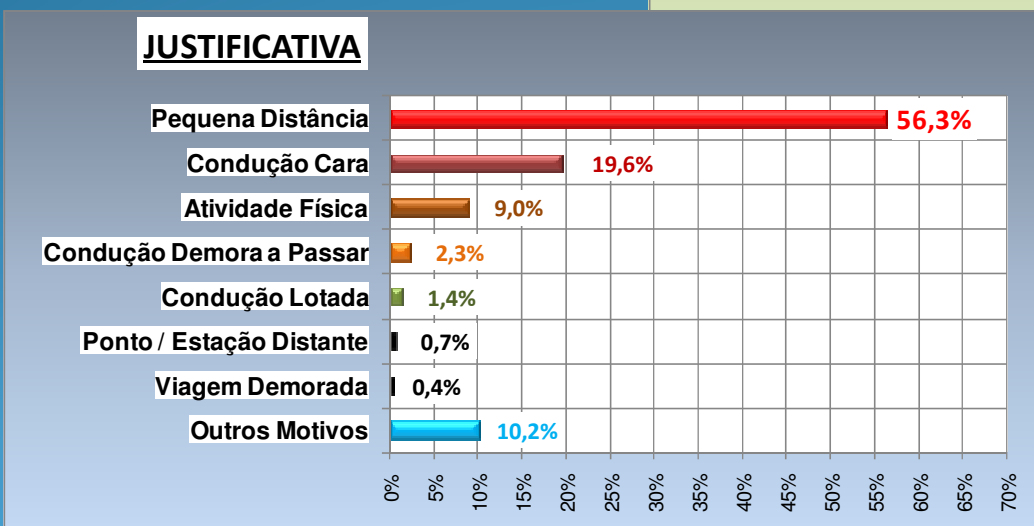
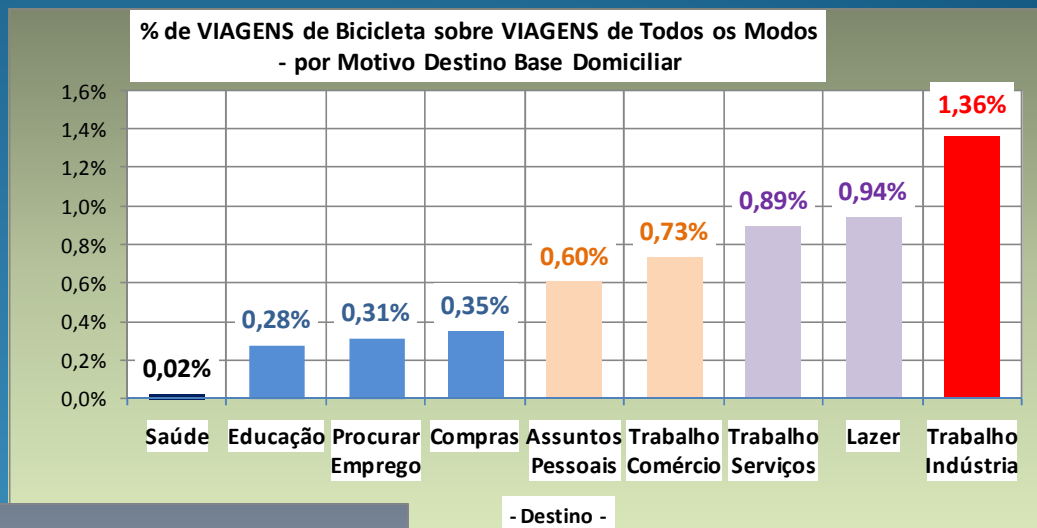
Fonte: Pesquisa de Origem e Destino 2007 - CMSP

SMT / CET / GPL / DCL



MOTIVO DAS VIAGENS E JUSTIFICATIVA DE USO

MOTIVO DAS VIAGENS:
TRABALHO



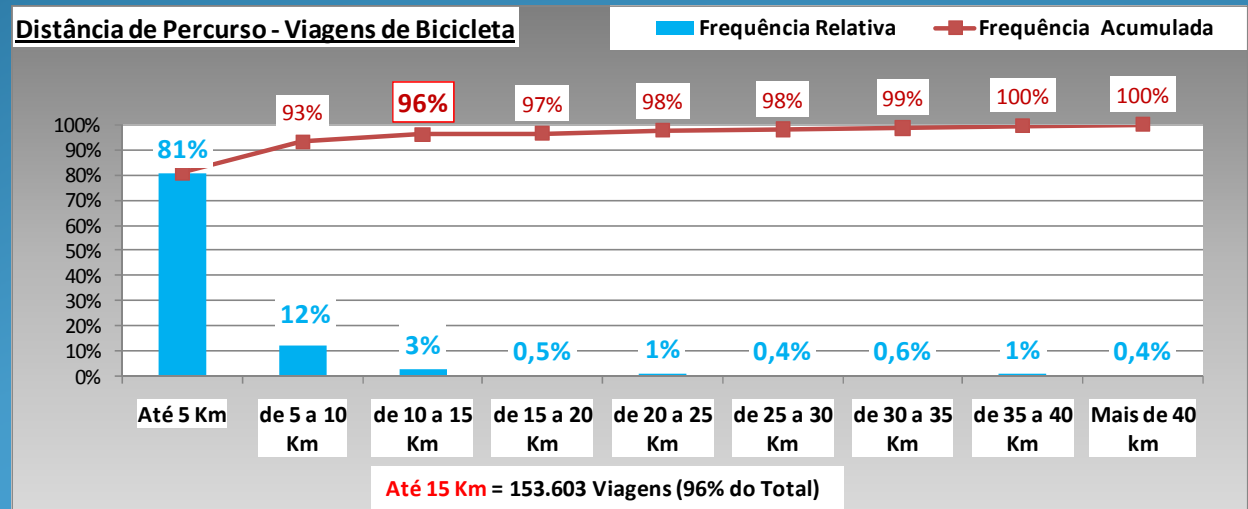
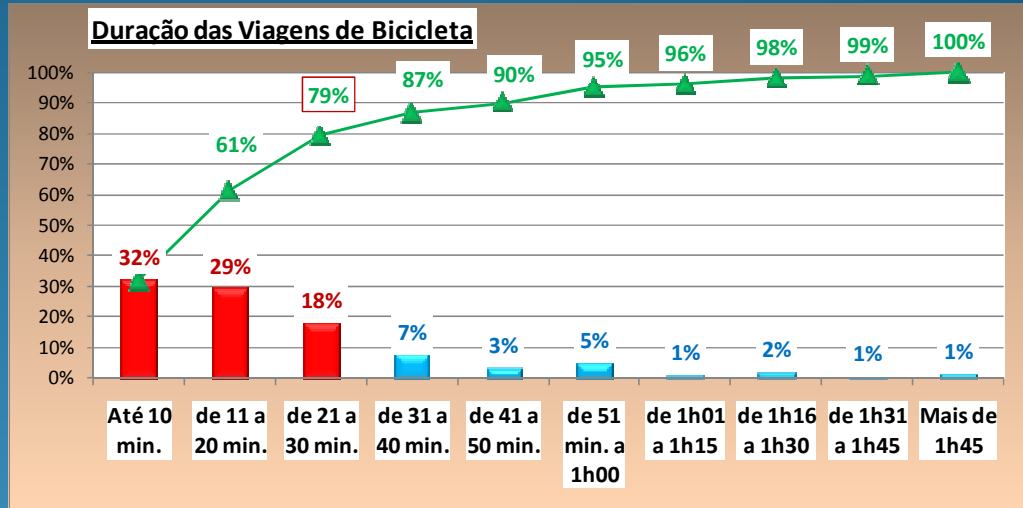
JUSTIFICATIVA:
PEQUENA DISTÂNCIA

Fonte: Pesquisa de Origem e Destino 2007 - CMSP

SMT / CET / GPL / DCL

BICICLETA : DURAÇÃO E EXTENSÃO DAS VIAGENS

79% ATÉ 30 MIN

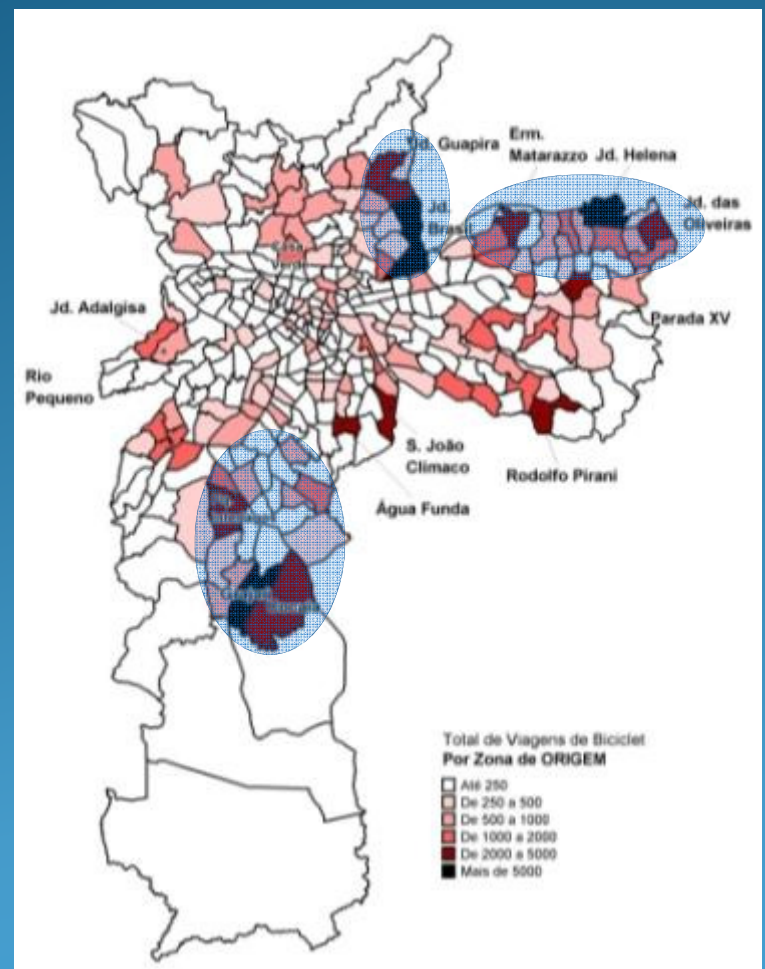


81% ATÉ 5 KM

Fonte: Pesquisa de Origem e Destino 2007 - CMSP
 SMT / CET / GPL / DCL



DEMANDA ATUAL EM SP



 **ÁREAS COM MAIOR DEMANDA**

TOTAL DE 159.814 VIAGENS

Fonte: Pesquisa de Origem e Destino 2007 - CMSP

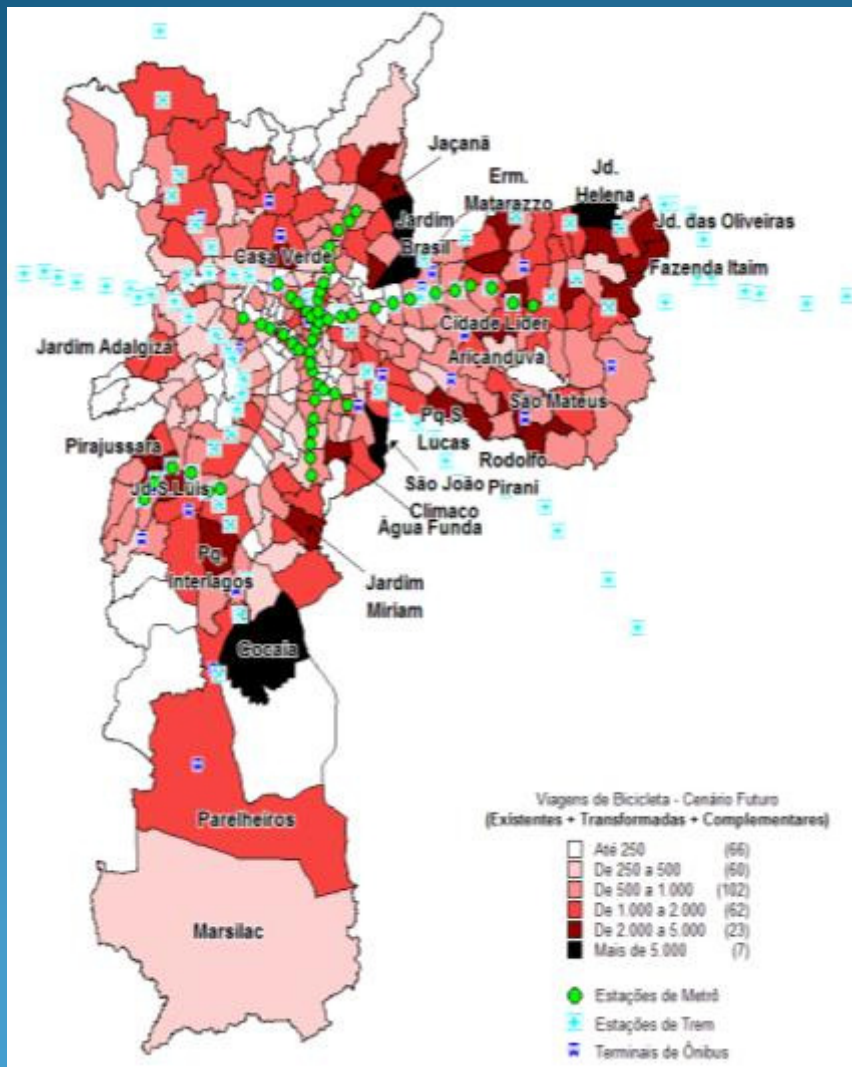
AMPLIANDO O USO DA BICICLETA EM SP

Critérios definidos para atrair viagens		Viagens TOTAIS existentes	Viagens TOTAIS PERFIL DEFINIDO	Viagens AMPLIADAS*
A Pé	Tempo \geq a 30 min.	1.202.534	411.895	52.391
Automóvel	Tempo \leq a 10 min.	1.665.582	450.048	47.630
Ônibus	Tempo \leq a 20 min.	507.315	92.303	20.165
Andando na origem/destino ao T.C. (ônibus)	Tempo \geq a 20 min.	523.711	163.741	40.884
Total		3.899.142	1.117.988	161.070

Fonte: Pesquisa de Origem e Destino 2007 - CMSP



DEMANDA PREVISTA



320.884 VIAGENS

Acréscimo de 100%

Fonte: Pesquisa de Origem e Destino 2007 - CMSP

SMT / CET / GPL / DCL



Plano de Cicloviás - SMT

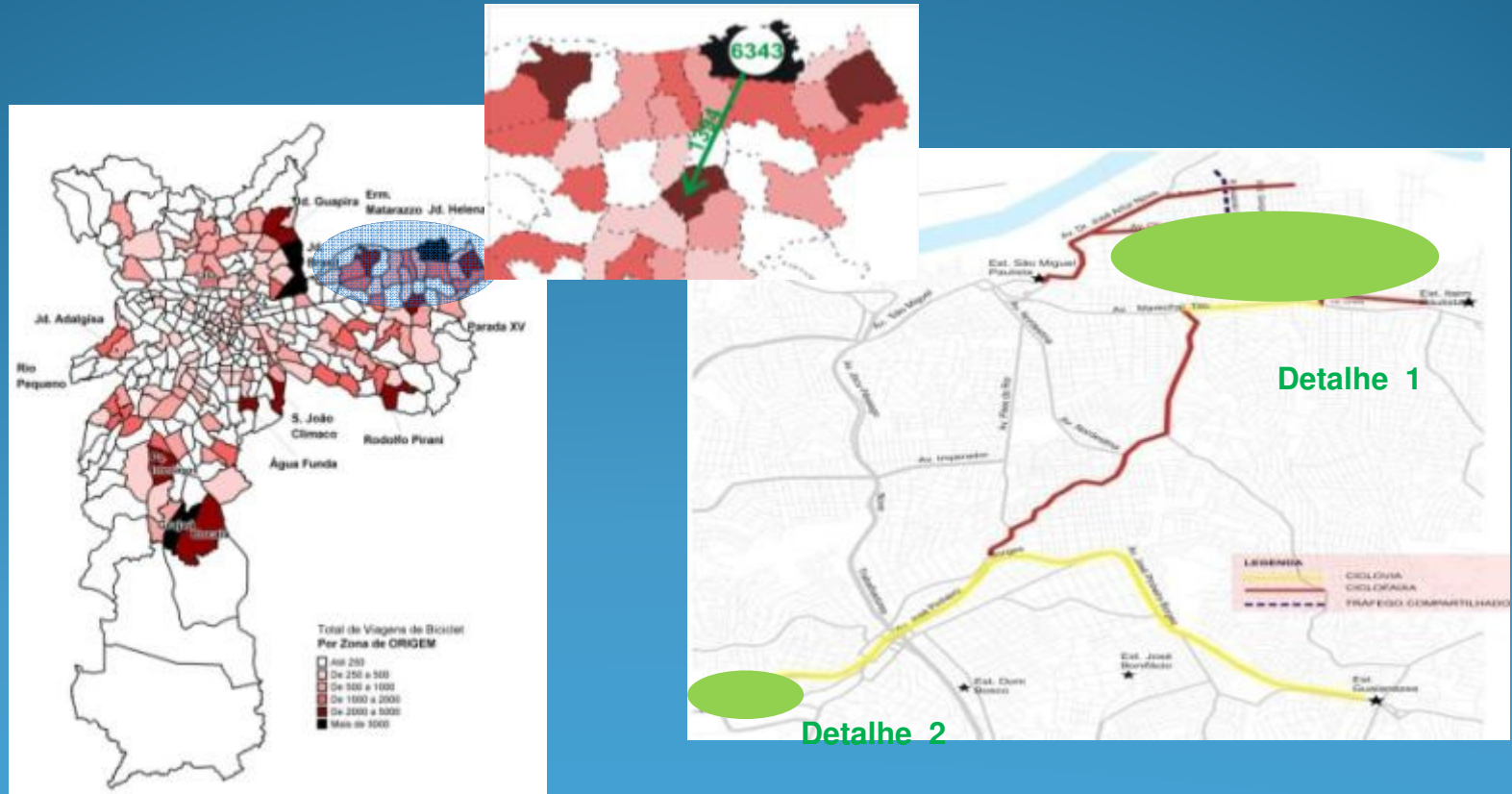
Proposta

1. Atender as áreas de maior demanda, criando um Sistema Cicloviário seguro (cicloviás / ciclofaixas / compartilhamento)
2. Implantar o Programa Bicicleta Segura

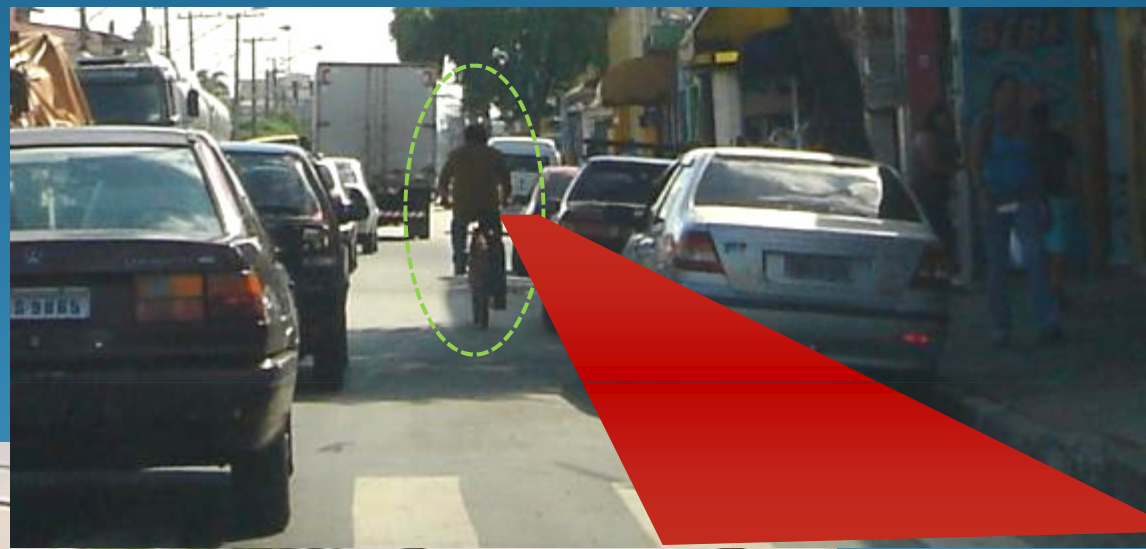


PLANO DE CICLOVIAS SETOR LESTE:

Jd. Helena - Itaim Paulista Corredor Cembira Ligação Itaquerá - Guaianazes



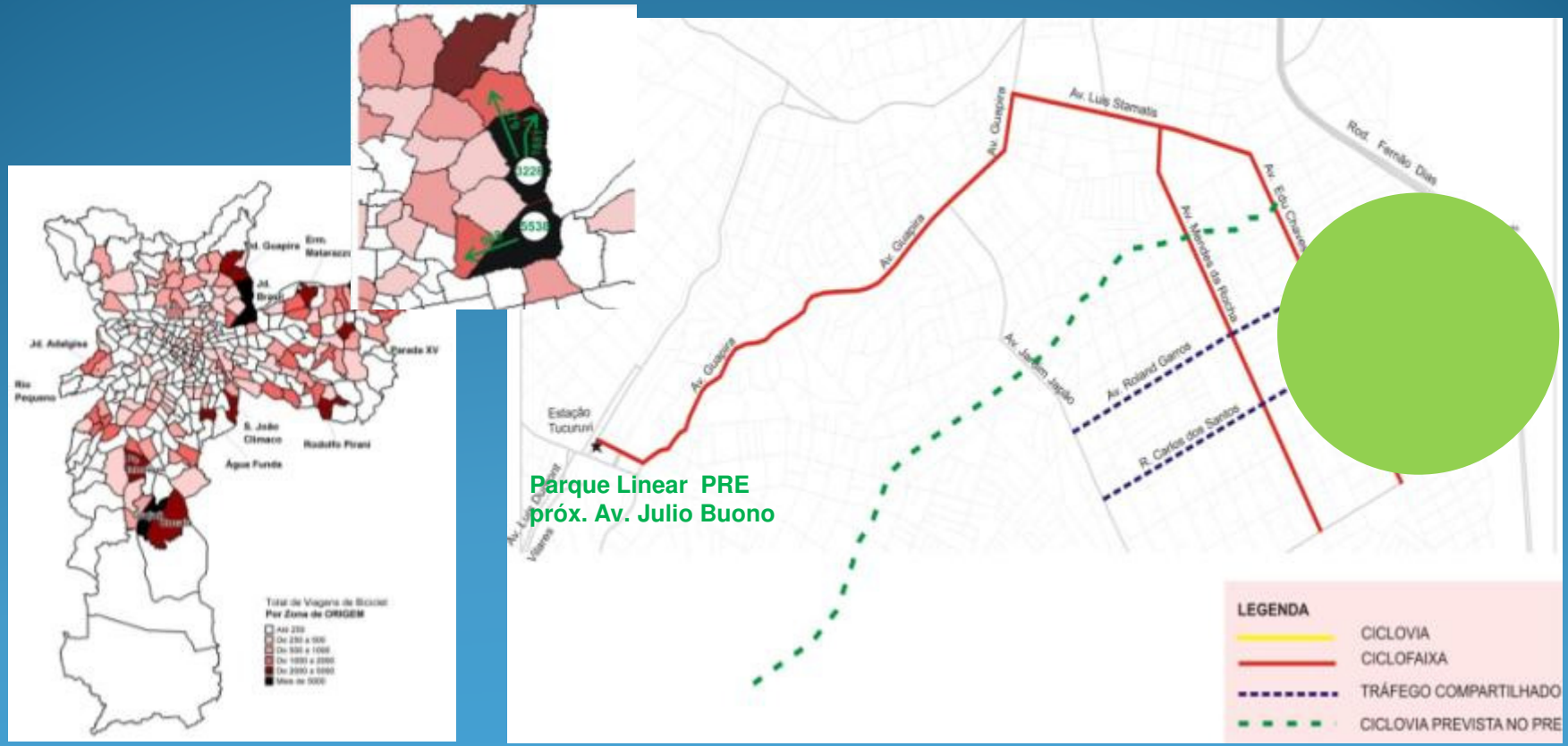
PLANO DE CICLOVIAS SETOR LESTE



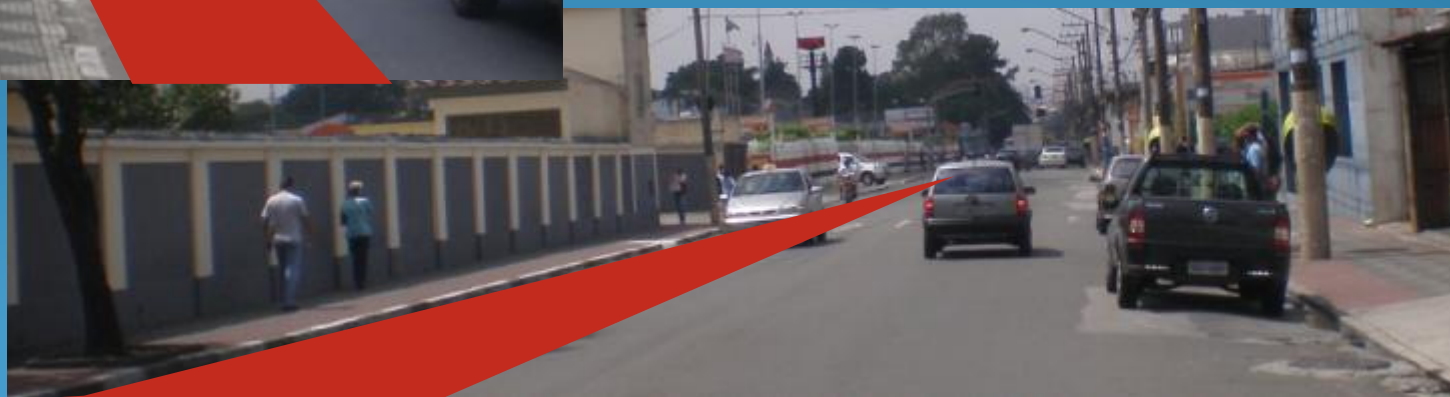
SMT / CET / GPL / DCL

PLANO DE CICLOVIAS SETOR NORTE :

Jardim Brasil / Jaçanã Corredor Guapira - Luis Stamatis

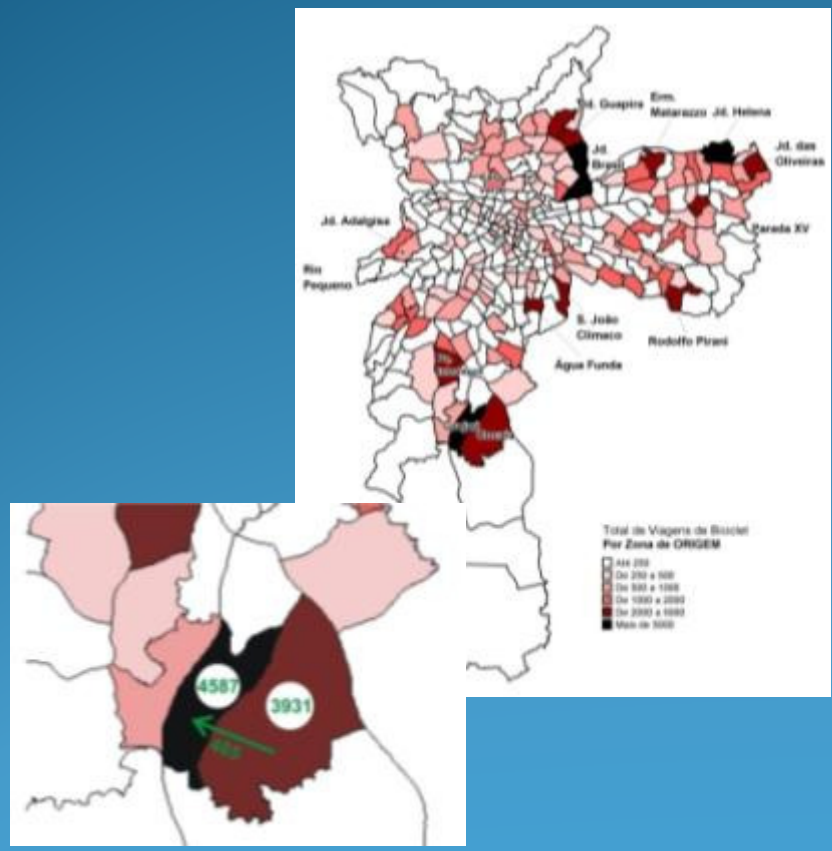


PLANO DE CICLOVIAS SETOR NORTE:



PLANO DE CICLOVIAS SETOR SUL

Corredor Belmira Marin Região de Grajaú / Cocaia





PLANO DE CICLOVIAS SETOR SUL:





PROGRAMA BICICLETA SEGURA:

- Inclusão da bicicleta na educação de trânsito : nos EVTs - atividades didáticas para o ensino fundamental e médio;
- Atividades e informação para ciclistas potenciais: usuários da ciclofaixa e dos parques da cidade;
- Capacitação de condutores cotidianos e bicicletas de entrega (CTB e direção defensiva);
- Capacitação do corpo técnico da CET para suas atividades: engenharia / educação / fiscalização;
- Sensibilização do corpo técnico da PMSP e outros órgãos



2. PROGRAMA CICLOFAIXAS OPERACIONAIS ENTRE PARQUES

IMPLANTAÇÃO DA ETAPA I:

***PARQUE DAS BICICLETAS - PARQUE IBIRAPUERA -
PARQUE DO POVO***



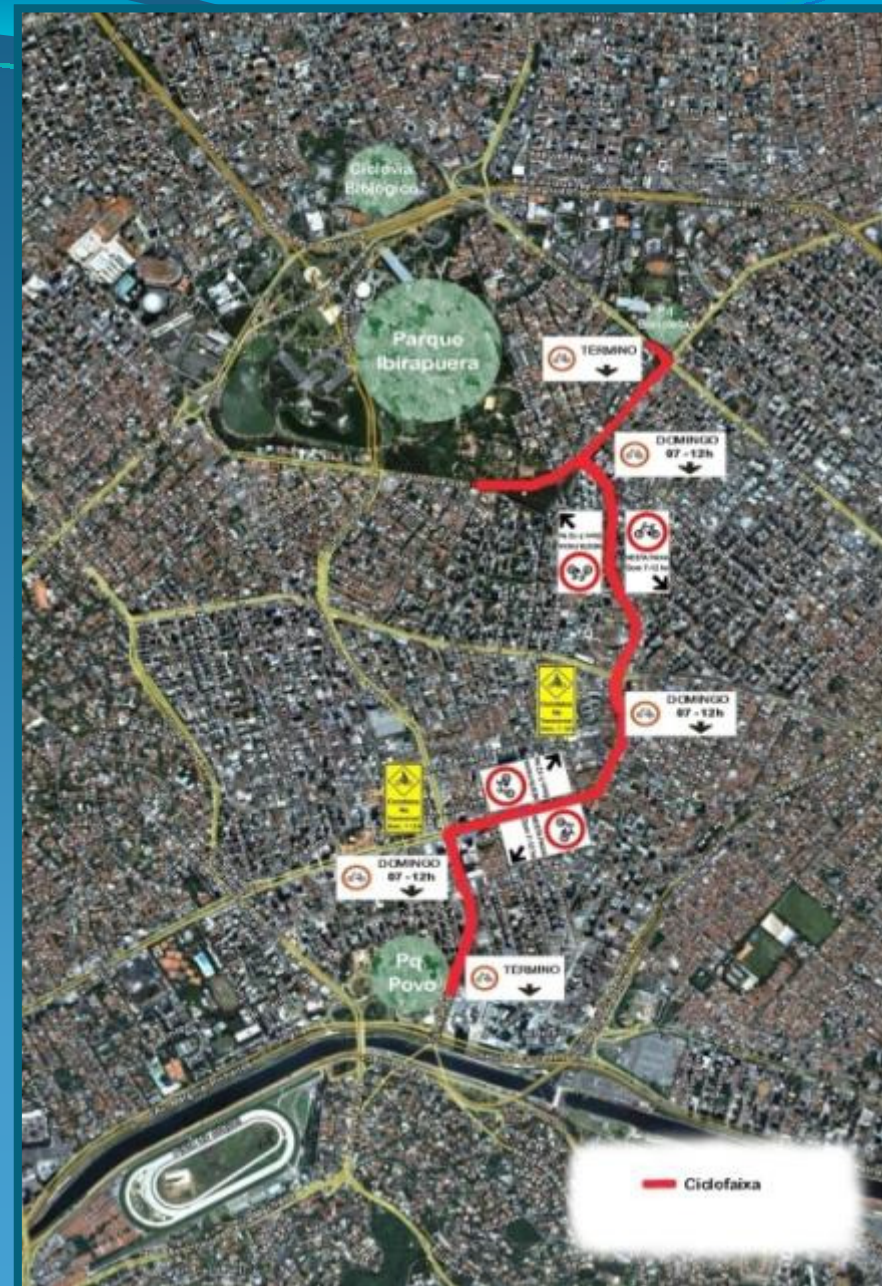
Objetivo - ciclofaixa de lazer:

Prover a ligação por bicicleta entre os parques da cidade através de ciclofaixa operacionalizada aos domingos das 07:00 às 12:00hs (horário preliminar).

Início de funcionamento: 30/08/09

TRAJETO 5 Km:

- *Indianópolis*
- *República do Líbano*
- *Inhambu*
- *Helio Pelegrino*
- *Faria Lima*
- *Juscelino Kubitschek*
- *Henrique Chamma*



Recursos adotados:

Atratividade do percurso - articulado aos portões dos parques,

Sinalização da ciclofaixa (sinalização horizontal, vertical e semafórica),

Esquema operacional para garantir segurança dos usuários.

As vias do percurso proposto já eram utilizadas por alguns ciclistas aos domingos, antes da implantação da ciclofaixa operacional:



Av. República do Líbano



Av. Ibirapuera

Fotos tiradas em 16/08/09

Infraestrutura de apoio operacional:

- *2.500 cones:*

- *250 cavaletes:*





•31 banners de orientação

•61 faixas de vinil



•50 banners ciclofaixa fechada

• 3800 m² de sinalização horizontal



• 330 placas de sinalização vertical de regulamentação e advertência



•50 monitores treinados pela CET



•37 operadores de tráfego



• *Realização de obras de rebaixamento de guias e recuperação de calçadas (subprefeitura)*



• *Operação de colocação e retirada dos cones : equipe externa treinada pela CET*

• *Apoio operacional da CET na colocação e retirada dos cones*



Ciclofaixa em ação: circulação dos usuários



SMT / CET / GPL / DCL



*Travessia de ciclistas
desmontados na
faixa de pedestres nas
primeiras semanas.*

*Atualmente a maioria das
travessias é em faixa própria
para ciclistas*





Situação Atual:

Trecho I implantado: Horário estendido até às 14:00 hs desde 04/10/09.

Em estudo ampliação da ciclofaixa - Trecho II prevendo ligação à Cidade Universitária e Parque Villa-Lobos com mais 10 Km.





SMT - Secretaria Municipal de Transportes

CET - Companhia de Engenharia de Tráfego

DP - Diretoria de Planejamento

SPL - Superintendência de Planejamento

**GPL - Gerência de Planejamento Logística e
Estudos de Trânsito**

DCL - Departamento de Planejamento Cicloviário

Campinas / Fev. 2010

SMT / CET / GPL / DCL